

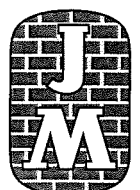
# Bostadsfakta



## Göteborg — Gårda Terrass

Utgivningsdatum: April 2005  
Byggherre: Brf Gårda Terrass  
Totalentreprenör: JM AB  
Arkitekt: Semrén & Månsson Arkitektkontor  
Försäljning: JM AB  
Adress: Gårdatorget 2, 412 50 Göteborg  
Internet: [www.jm.se/gbg](http://www.jm.se/gbg)  
Annica Öhagen  
Telefon och mobil: 031-703 57 66  
Fax: 031-335 88 70  
E-post: [annica.ohagen@jm.se](mailto:annica.ohagen@jm.se)

Denna Bostadsfakta är framtagen av JM AB på uppdrag av Brf. Gårda Terrass.



Hus att trivas i

# Innehåll

Bo i bostadsrätt .....	3
Beskrivning av området .....	4
Försäljning och ekonomi .....	5
Inredningsval .....	6
Rumsbeskrivning .....	7
Teknisk beskrivning .....	9
Bostadsfaktablad .....	10

# Bo i bostadsrätt

## Trygghet i boendet

Att bo i bostadsrätt innebär att du tillsammans med övriga medlemmar i bostadsrättsföreningen äger och förvaltar bostäderna och andra gemensamma anläggningar som ingår i föreningens område. Du har ständig besittningsrätt till din bostad och kan inte bli uppsagd förutsatt att du sköter dina skyldigheter gentemot föreningen. Du har även rätt att sälja din bostad till vem du vill. Bostadsrättsföreningens styrelse ska dock godkänna köparen som medlem i föreningen.

## Medbestämmande

När du förvärvat en bostadsrätt är du också delägare i hela föreningens område. Du och dina grannar bestämmer över era bostäder genom den styrelse som ni väljer vid den årliga föreningsstämman. Under föreningens första verksamhetsår sköter en interimstyrelse verksamheten.

## Boende till självkostnad

Du som vill bo i bostadsrätt betalar en insats för att få flytta in i din nya bostad. Du betalar även en årsavgift som ska täcka din bostads andel av föreningens kostnader, exempelvis räntor och amorteringar på lån samt drift- och underhållskostnader. Årsavgiften betalas, månadsvis i förskott, från och med tillträdesdagen. Första avin skickas hem till dig.

Eftersom föreningens medlemmar själva förvaltar bostäderna och de gemensamma anläggningarna har du i hög grad möjlighet att påverka driftkostnaderna. Du bor till självkostnadspris.

## Miljö

JM arbetar aktivt med miljöfrågor och har utbildat alla medarbetare i praktiskt miljötänkande. På byggarbetsplatserna hanteras byggvaror och avfall på ett miljöriktigt sätt i enlighet med kretsloppsprincipen. JM strävar efter att varudeklarerat allt ingående byggmaterial och att välja material som ingår i ett naturligt kretslopp.

## Trygghetspaket

JM har sedan många år ett trygghetspaket för att göra bostadsrätten till en säker boendeform och en trygg investering för de boende. Grunden för JM:s trygghetspaket är det omfattande kvalitetsarbete som JM bedriver sedan mer än 20 år samt vår miljöpolicy som sätter livsmiljön i centrum.

### Trygghetspaket innebär i korthet:

- att JM tar fram ett ekonomiskt beslutsunderlag till varje kund inför köp av en bostad. Detta bygger på kundens ekonomi och visar hela kostnaden för boendet.
- att bostadsrättsföreningens ekonomiska plan granskas av två av Boverket auktoriserade intygs-givare, som intygar att planen vilar på tillförlitliga grunder.
- att en säkerhet för betalda insatser utfärdas av AB Bostadsgaranti. AB Bostadsgaranti ägs till hälften av staten och till hälften av Sveriges Byggindustrier.
- att JM köper de bostadsrätter som eventuellt är osålda den dag föreningen tar över ansvaret för ekonomin. På det sättet drabbas inte föreningen av minskade intäkter från insatser och årsavgifter.
- en garantitid för byggnadsarbetena på två år.
- en byggfelsförsäkring tecknas. Försäkringen gäller från slutbesiktningen och tio år framåt.

## Förvaltning

JM AB sköter den ekonomiska förvaltningen under de första två åren.

Från och med den första årsstämman efter färdigställandet utses bostadsrättsföreningens styrelse bland de boende.

# Beskrivning av området

## Allmänt

Brf Gårda Terrass ligger på Vädursgatan 2 och 4, centralt i Gårda och Göteborg med omedelbar närhet till Ullevi, Scandinavium, Valhallabadet och Liseberg. På behagligt gångavstånd ligger Avenyn och hela Göteborgs centrum med ett stort utbud av butiker och restauranger.

## Området

Gårda är en stadsdel som blandar äldre och nyare bebyggelse. Här finns en blandning av bostäder, kontor, butiker, restauranger, skolor och idrottsanläggningar mm. Mölndalsån flyter förbi bara 10 meter från husen.

Det förekommer en del evenemang av olika slag på Ullevi och en del kan vara på ganska hög ljudnivå. Exempelvis utomhuskonserterna sommartid alstrar en hel del ljud.

## Byggnaderna

Byggnaderna uppförs med en blandning av fasadtegel och puts. Längst ned ligger garagevåningen och ovanför ligger bostadshusen med 5 resp. 6 våningar. De allra flesta bostäderna har minst en balkong, uteplats eller terrass. I bofaktabladen (lägenhetsritningarna) kan du se vad som gäller för de olika lägenheterna.

Den gemensamma gården kommer att få en blandning av uteplatser, gångar och planteringar.

## Värme och ventilation

Bostäderna värms upp med miljövänlig fjärrvärme. Radiatorer med termostatregering gör att du (inom vissa ramar) kan styra hur varmt du vill ha det i bostaden.

Ventilationen av bostäderna sker med frånluftsfläktar som är placerade i garaget. Den uppvärmda luften från bostäderna används till att ventilera och värma garaget.

## Trapphus och postboxar

Postboxar kommer att finnas i entréplanet i alla trapphus. Vid lägenhetsdörrarna kommer det att finnas en klämma där tidningsbudet kan lämna dagstidningar.

## Parkering

Bilparkering kan ske i husets eget garage eller i parkeringsanläggningar i närheten. Följande priser gäller i mars 2005.

### Parkeringshuset på Tomtegatan

(gångavstånd ca 300m)

- Öppet parkeringshus (låst 24–07, man får egen nyckel), pris 450 kr/månad

### Parkeringsanläggningen på Johan på Gårdas Gata

(gångavstånd ca 150 m)

- Öppen parkering, pris 650 kr/månad
- Under tak och inlåst, pris 750 kr/månad

I brf Gårda Terrass eget varmgarage kostar bilplatserna 1100 kr/månad.

## Förråd, cykel- och barnvagnsrum

De flesta bostäderna har förråd dels i bostaden och dels i de gemensamma utrymmena i garageplanet. En mindre del av lägenheterna har hela sitt förråd i gemensamma utrymmen i garageplanet.

Cykel- och barnvagnsrum kommer att finnas i garageplanet.

## Gemensamhetslokal och övernattningsrum

Det kommer att finnas en mindre gemensamhetslokal inom föreningen. Den är huvudsakligen tänkt som styrelserum men kan även användas som övernattningsrum för gäster.

## Soppantering

Sker via ett sopsugsystem med sopnedkassen placerade på den gemensamma gården.

# Försäljning och ekonomi

## Försäljning av bostäder

Bostäderna förmedlas genom JM AB.

## Bokningsavtal

I samband med att bokningsavtal tecknas upprättas även en boendekalkyl. Inom en vecka från att bokningsavtal har tecknats, ska en bokningsavgift om 20 000 kr erläggas. Om blivande köpare väljer att inte teckna upplåtelseavtal återbetalas bokningsavgiften reducerad med en administrationsavgift på 7 000 kr och JM AB äger rätt att anvisa bostaden till annan köpare. Bokning sker så länge arbetet med ekonomisk plan pågår. Innan ekonomisk plan registrerats, kan och får inte upplåtelse av bostadsrätt ske.

## Upplåtelseavtal och handpenning

När bostadsrättsföreningen är bildad och erhållit Bolagsverkets tillstånd att upplåta bostadsrätt, ska upplåtelseavtal tecknas. Vid detta tillfälle erläggs en handpenning om cirka 10 procent av insatsen (dock max 100 000 kr). Tidigare erlagd bokningsavgift utgör en del av handpenningen. Detta är den första delbetalningen på insatsen för bostaden.

Innan föreningen skriver under upplåtelseavtalet ska den pröva om du kan godtas som medlem i föreningen. I samband med detta görs en kreditupplysning och det kontrolleras att boendekalkylen fortfarande är aktuell.

Prövningen är en kontroll av din ekonomi och allmän betalningsförmåga.

## Slutbetalning

Senast tillträdesdagen ska resterande del av insatsen vara betald. Kvitto på fullgjord betalning ska uppvisas samband med utlämning av nycklarna till bostaden.

## Insatser och månadsavgifter

Framgår av separat prislista

## Månadsavgift

Årsavgiften betalas, månadsvis i förskott, från och med tillträdesdagen. Specificering av kostnaderna som utgör underlag för årsavgiften redovisas i ekonomiska planen (bilaga till upplåtelseavtalet). Kostnaderna utgörs huvudsakligen av drift- och förvaltningskostnader samt räntor och amorteringar på gemensamma lån i bostadsrättsföreningen.

## Inflyttning

Inflyttningarna i Gårda Terrass beräknas ske successivt med start i början av 2007. Definitiva inflyttningstider kommer att meddelas senast tre månader före inflyttningen.

## Besiktningar

Slutbesiktning av bostaden görs innan tillträdet. Besiktningen leds av en opartisk besiktningsman (utsedd av bostadsrättsföreningens styrelse) som kontrollerar bl.a. utförande och installationer. Vid besiktningen deltar likaså en representant från bostadsrättsföreningen och en från entreprenören. **Du bör också närvara för att kunna framföra synpunkter till besiktningsmannen samt kontrollera eventuella inredningsval.** Kallelse kommer att skickas ut i god tid innan utsatt besiktningsdatum.

**Efterbesiktning** sker också innan tillträdet. Syftet med efterbesiktningen är att kontrollera att de eventuella fel och brister som påtalats vid slutbesiktningen har åtgärdats.

**Garantibesiktning** görs cirka två år efter slutbesiktningen. Först när denna skett anses entreprenaden vara avslutad.

## Villkor i övrigt

Övriga villkor framgår av upplåtelseavtalet och av andra handlingar, såsom bostadsrättsföreningens stadgar. Stadgarna erhåller du i samband med undertecknandet av upplåtelseavtalet.

# Inredningsval

## Valmöjligheter

För din nya bostad finns en färdig originalinredning framtagen som ingår i priset för din nya bostad. Det finns även ett utbud av inredning som, mot ersättning, kan väljas utöver originalinredningen. De olika alternativen presenteras i en separat broschyr och till den hör en pris- och beställningslista samt aktuella köksritningar. Materialet skickas hem till dig med post.

JM reserverar sig för förändringar som kan ske i leverantörernas sortiment. Det kan bli aktuellt att ersätta en utgående produkt med en likvärdig.

## Inredningsmöte och visning

När du har bestämt dig för en bostad och betalat bokningsavgiften kommer du att bli kontaktad av inredningsansvarig, som är den person du beställer din inredning av. Hon/han kan även hjälpa till med lite råd och tips när du väljer din inredning.

## Priser

Samtliga priser är inklusive moms. Priset är mellanskillnaden från originalutförandet och gäller som tillägg och i förekommande fall för utbyte mot original. I priset ingår kostnaderna för montering och administration om inget annat anges.

Projekteringsändringar (förändring av planlösning, elinstallationer med mera) innebär att ny relationsritning måste uppföras. Detta medför alltid att en ritningskostnad om 3 000 kr debiteras beställaren.

## Beställning

Du kommer i ett tidigt skede att få information om stopptid för beställning av inredning utöver originalinredningen. Det är inte möjligt att göra beställningar efter stopptidens utgång. Är beställningen inte gjord före stopptidens utgång, inreds bostaden enligt originalutförandet.

## Betalningsvillkor

En handpenning om 50 procent av inredningskostnaden ska erläggas senast 30 dagar efter utförd beställning. Resterande del betalas senast på tillträdesdagen. Vid inredningsbeställning för mindre än 10 000 kronor erläggs hela beloppet vid beställningen.

Fakturan kan betalas via post- eller bankgiro. Var noga med att ange ditt fakturanummer (finns på fakturan), detta gäller även vid betalning via Internet. Vid nyckelutlämningen ska du kunna visa upp kvitto på slutbetalda inredningsval.

# Rumsbeskrivning

## Hall

Golv	Ekparkett
Sockel	Trä, vit
Väggar	Målade*
Tak	Grängat
Övrigt	Kapphylla, Ek**

## Rum och Vardagsrum

Golv	Ekparkett
Sockel	Trä, vit
Väggar	Målade*
Tak	Grängat

## Kök

Golv	Ekparkett
Sockel	Trä, vit
Väggar	Målade* Kakel över bänkskivor och spis, Glamour Mattoncino Pearl, Höganäs
Tak	Grängat/Målat
Övrigt	Köksinredning enl. ritning. Skåpsinredning Myresjökök Ekant (höjd 2390 mm) med takanslutning Bänkskivor av laminat 0525 (mörkgrå med aluminiumkantlist), underlimmad diskho och infälld spishäll.
Spishäll	Bosch, glaskeramikhäll med rostfri ram***
Ugn	Bosch, multifunktionsugn i rostfritt stål och glas, inbyggd i bänkskåp under bänkskiva och spishäll***
Micro	Bosch, rostfritt stål, inbyggd i högskåp***
Fläkt	Bosch, rostfritt stål, väggmonterad fläkt****
Kyl/Frys	Bosch, rostfritt stål (2 r o k)***
Kyl	Bosch, rostfritt stål (3 – 5 r o k)***
Frys	Bosch, rostfritt stål (3 – 5 r o k)***
Diskmaskin	Bosch, helintegrerad med snickerilucka***

## Klädkammare

Golv	Ekparkett
Sockel	Trä, vit
Väggar	Målade
Tak	Målat
Övrigt	Hylla med klädstång enligt ritning

## Bad

Golv	Klinker Itaca Black (gråsvarta plattor, 100 x 100 mm) Höganäs
Väggar	Kakel Jungle Branco (vit liggande, 80 x 330 mm) Höganäs, I duschhörn ljusgrå glasplattor (mosaikform), Höganäs
Tak	Målat
Övrigt	Handfatskommod och spegel med halogenbelysning Classic 65, vit ram. Överdel Top-Mirror 65, vit med halogenbelysning och eluttag, Svedbergs Handdukshängare** 4 krokar och toalettpappershållare**, Smedbo Studio mattkrom Handdukstork (krom) Duschskärm Svedbergs Entré skärmvägg, klarglas

## Tvättutrustning

Tvättmaskin Bosch, kapacitet 5 kg, centrifugering 1200 varv/min\*\*\*  
Torktumlare Bosch, elektronisk luftkondensumlare\*\*\*  
I några lägenheter finns även tvättvask (se ritning)

## Tvätt

Golv	Klinker Itaca Black (gråsvarta plattor, 100 x 100 mm) Höganäs
Väggar	Kakel Jungle Branco (vit liggande, 80 x 330 mm) Höganäs
Tak	Målat

## WC & WC/D

Golv	Klinker Itaca Black (100 x 100 mm) Höganäs
Väggar	Kakel Jungle Branco (vit liggande, 80 x 330 mm) Höganäs
Tak	Målat
Övrigt	Badrumsskåp Ny-Line 55 halogen Handdukshängare** 4 krokar och toalettpappershållare**, Smedbo Studio (mattkrom). Handdukstork och draperiskena i WC/D

## Förråd

Golv	Ekparkett
Sockel	Trä, vit
Väggar	Målade
Tak	Målat
Övrigt	Ev. skåp enligt ritning

## Generellt

Innerdörrar	Släta vita med mattkromade handtag***
Fönsterbänkar	Kalksten
Gardinbeslag	Kirsch vit**

\* Vitmålade väggar som standard. Tapet typ Borosan kan väljas utan tillkommande kostnad, med reservation för produktionskedje. Målade väggar utförs även i de lägenheter som inte är sålda innan produktionen färdigställer lägenheterna. \*\* Levereras löst. Monteras efter köparens önskemål. \*\*\* Aktuella produkter presenteras i samband med inredningsval.



# Teknisk beskrivning

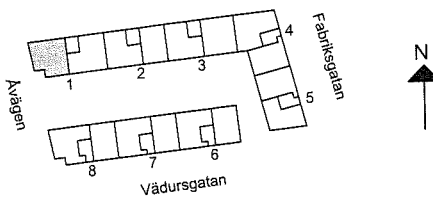
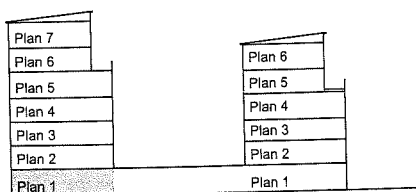
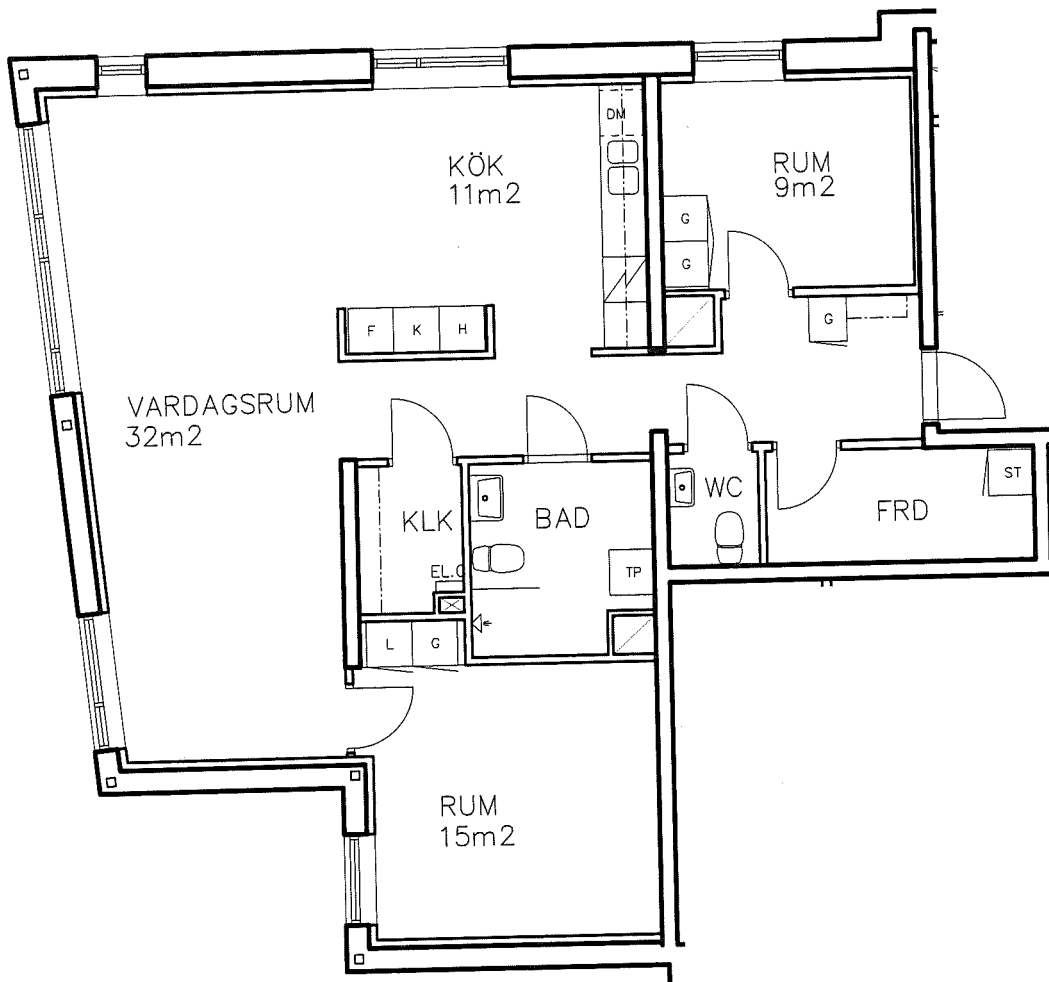
Grundläggning	Stödpålning
Stomme	Betong
Mellanbjälklag	Betong
Lägenhets- skiljande väggar	Betong
Lättväggar	Huvudsakligen gipsväggar
Ytterväggar	Utfackningsväggar
Ytskikt yttervägg	Ljus puts och murade tegelväggar
Yttertak	Uppstolpat trätak med papptäckning
Balkonger	Betong
Balkongfronter	Perforerad plåt och glas.
Fönster	Sidohängda och fasta fönster
Tamburdörrar	Inbrottskyddande dörrar
Entrépartier	Aluminium
Uppvärmning	Fjärrvärme / radiatorer
Ventilation	Frånluftsventilation, filtrerad tilluft tas in bakom radiatorerna
Uteplats	Uteplatser i markplan: betongplattor
Terrasser	Ytskikt ej fastställt. Räckan till terrasserna blir s.k. pinnräckan av smide.
TV	Kabel-TV (operatör ej fastställt)
Internet	Förberett för bredband

# Bostadsfaktablad

# Gårda Terrass

3 rum & kök - 99m<sup>2</sup>

Lgh 111 Plan 1



KLK – Klädkammare • FRD – Förråd • G – Garderob • L – Linneskåp • ST – Städsåkåp • H – Högsåkåp  
 K – Kyl • F – Frys • KF – Kyl/Frys • DM – Diskmaskin • TM – Tvättmaskin • TT – Torktumlare • TP – Tvättpelare

Bostadsfakta – Gårda Terrass, april 2005  
 Med reservation för ändringar och eventuella tryckfel.

# Gårda Terrass

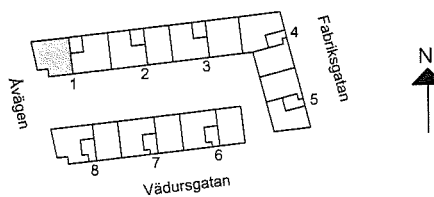
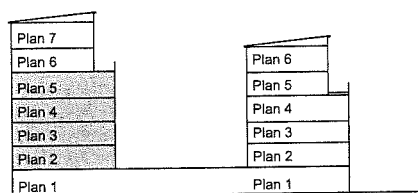
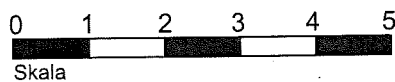
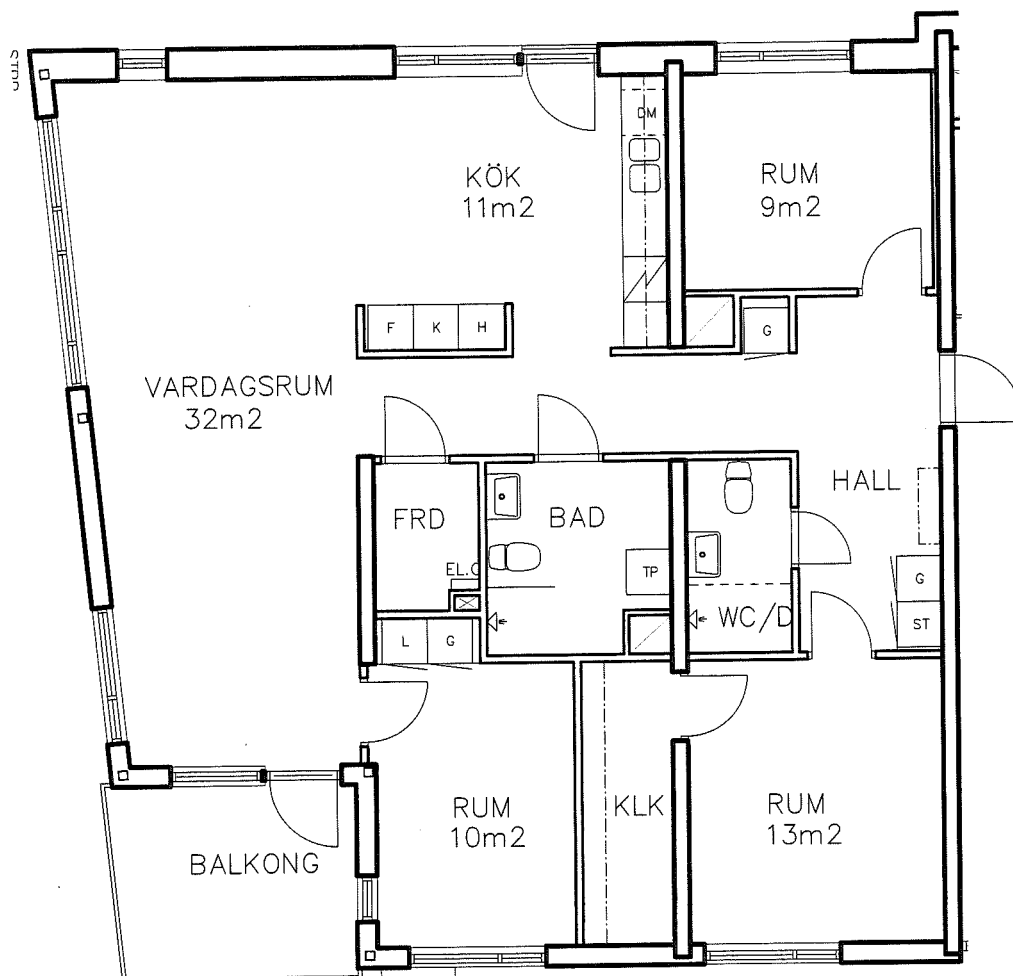
4 rum & kök - 119m<sup>2</sup>

Lgh 121 Plan 2

Lgh 131 Plan 3

Lgh 141 Plan 4

Lgh 151 Plan 5



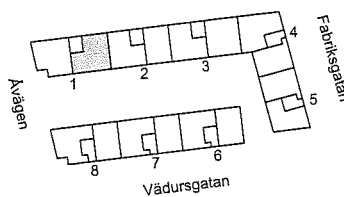
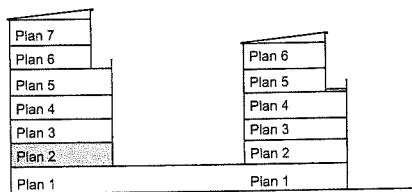
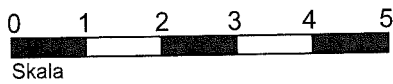
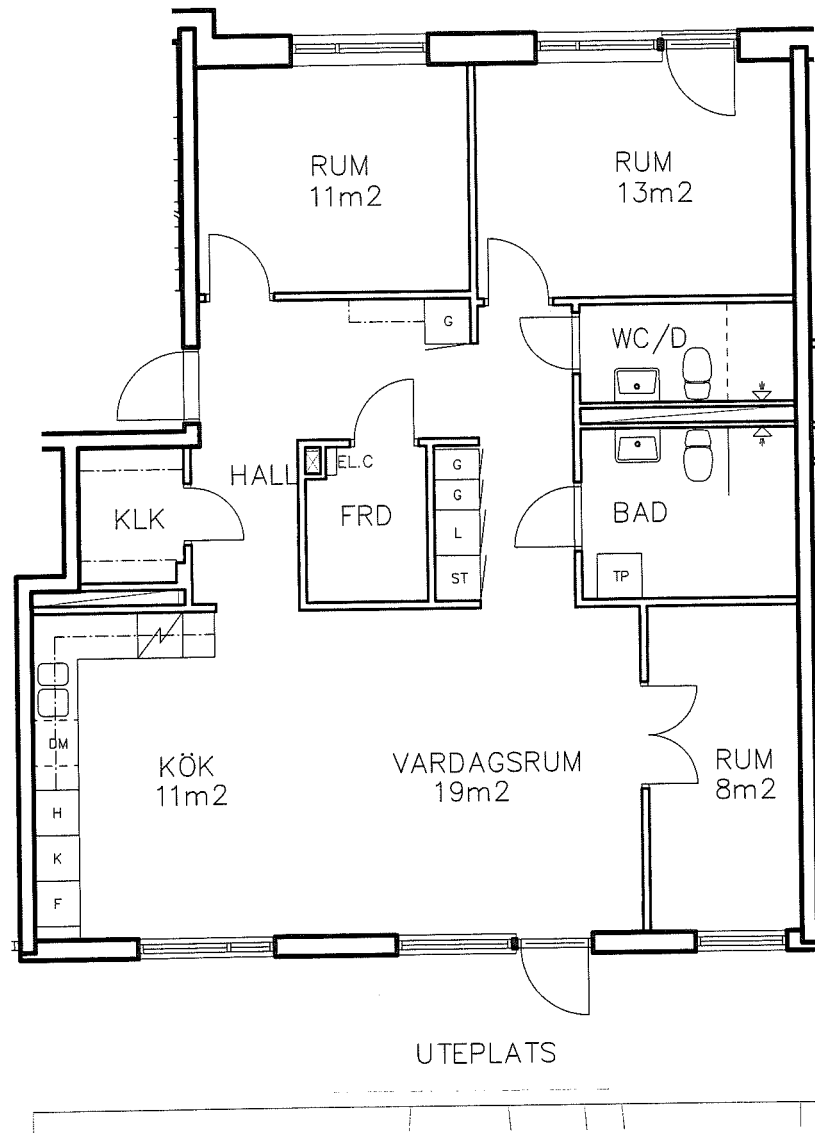
KLK – Klädskåp • FRD – Förråd • G – Garderob • L – Linneskåp • ST – Städskåp • H – Högsåp  
 K – Kyl • F – Frys • KF – Kyl/Frys • DM – Diskmaskin • TM – Tvättmaskin • TT – Torktumlare • TP – Tvättpelare

Bostadsfakta – Gårda Terrass, april 2005  
 Med reservation för ändringar och eventuella tryckfel.

# Gårda Terrass

4 rum & kök - 102m<sup>2</sup>

Lgh 122 Plan 2



KLK – Klädkammare • FRD – Förråd • G – Garderob • L – Linneskåp • ST – Städskåp • H – Högskåp  
 K – Kyl • F – Frys • KF – Kyl/Frys • DM – Diskmaskin • TM – Tvättmaskin • TT – Torktumlare • TP – Tvättpelare

Bostadsfakta – Gårda Terrass, april 2005  
 Med reservation för ändringar och eventuella tryckfel.

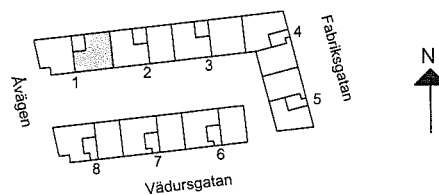
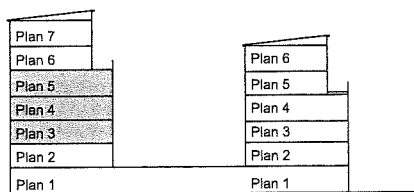
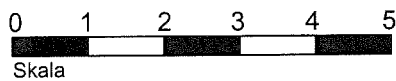
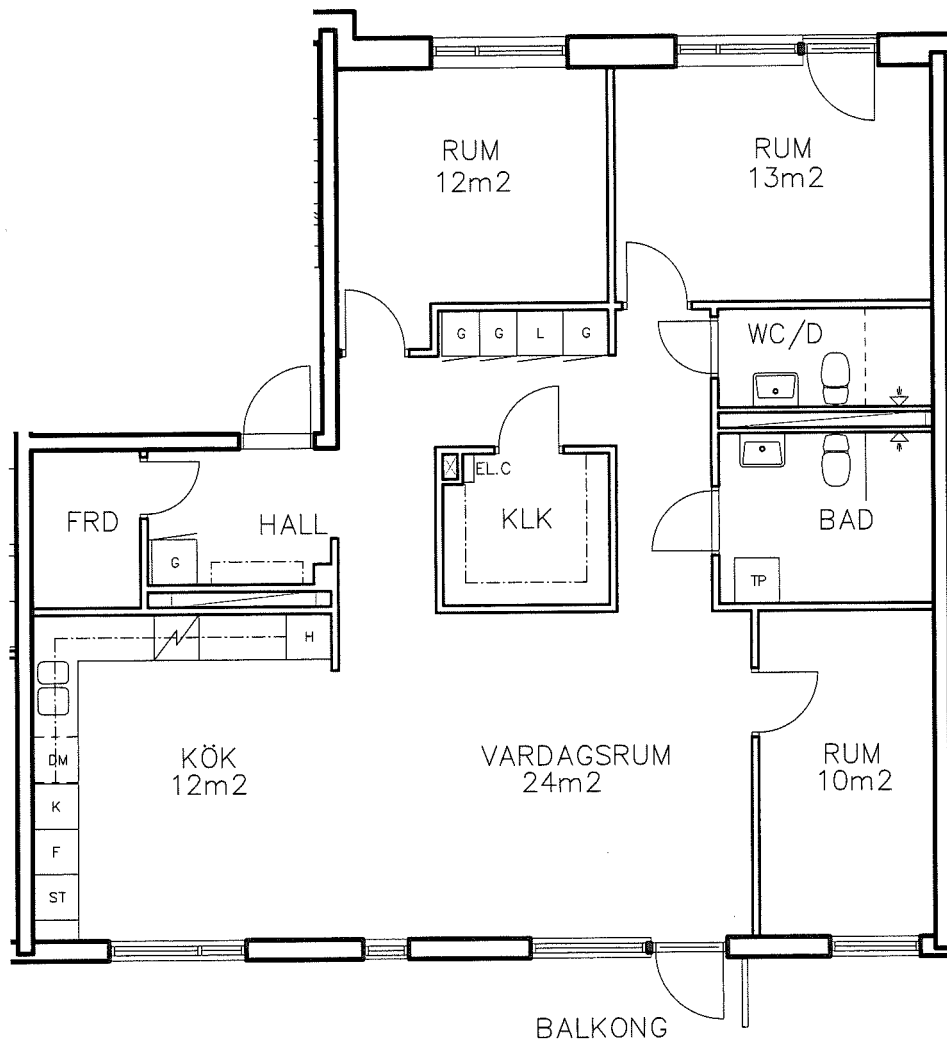
# Gårda Terrass

4 rum & kök - 116m<sup>2</sup>

Lgh 132 Plan 3

Lgh 142 Plan 4

Lgh 152 Plan 5

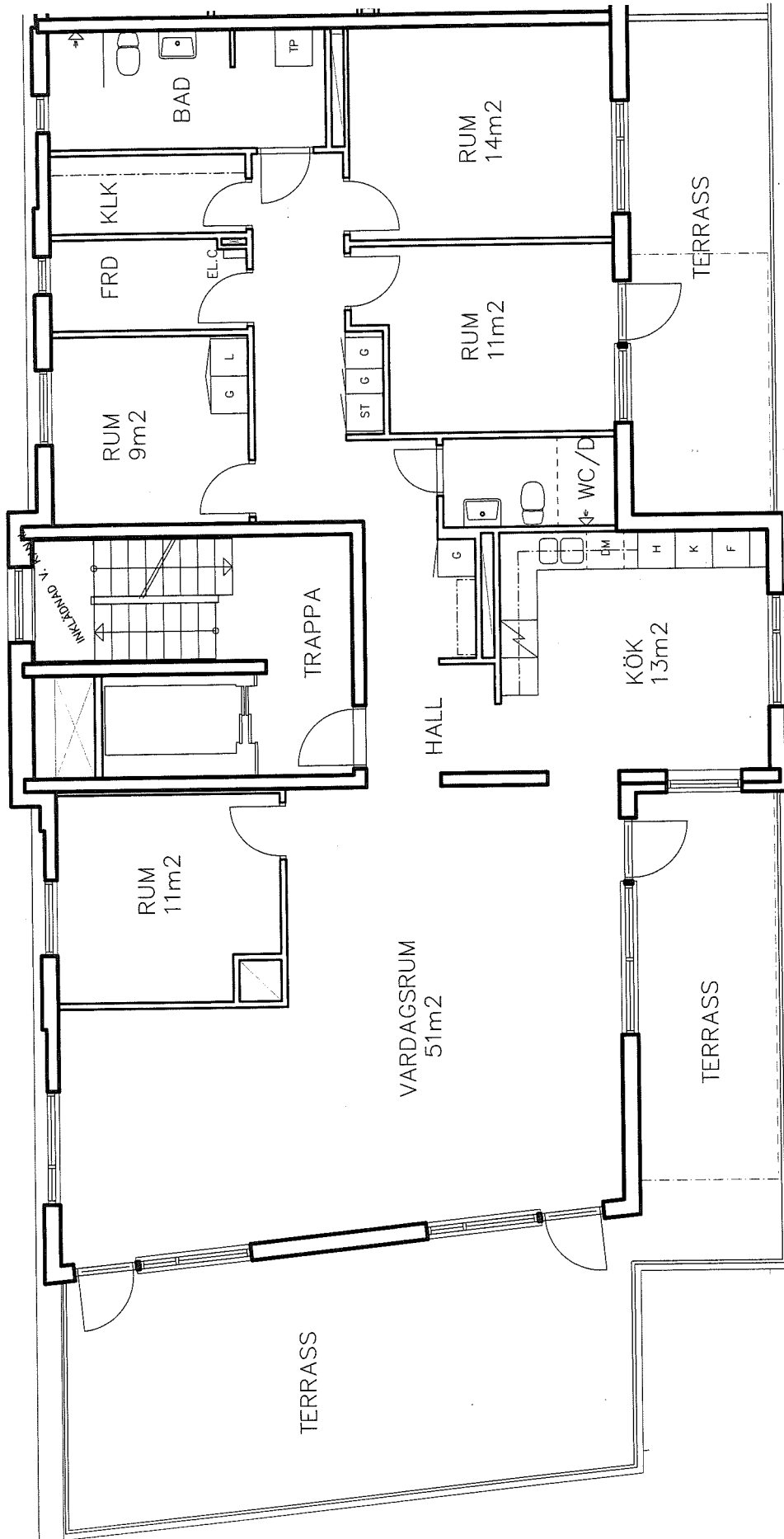


KLK – Klädskåp • FRD – Förråd • G – Garderob • L – Linneskåp • ST – Städskåp • H – Högsåp  
 K – Kyl • F – Frys • KF – Kyl/Frys • DM – Diskmaskin • TM – Tvättmaskin • TT – Torktumlare • TP – Tvättpelare

Bostadsfakta – Gårda Terrass, april 2005  
 Med reservation för ändringar och eventuella tryckfel.

# Gårda Terrass

5 rum & kök - 161m<sup>2</sup>  
Lgh 161 Plan 6



KLK – Klädkammare • FRD – Förråd • G – Garderob  
 L – Linneskåp • ST – Städskåp • H – Högskåp  
 K – Kyl • F – Frys • KF – Kyl/Frys • DM – Diskmaskin  
 TM – Tvättmaskin • TT – Torktumlare • TP – Tvättpelare

Bostadsfakta – Gårda Terrass, april 2005  
 Med reservation för ändringar och eventuella tryckfel.

N

Fabriksgatan  
 Avägen  
 Västergatan

Plan 7
Plan 6
Plan 5
Plan 4
Plan 3
Plan 2
Plan 1

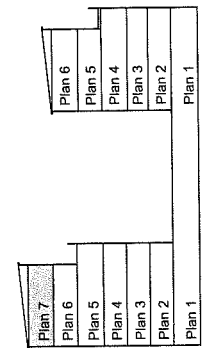
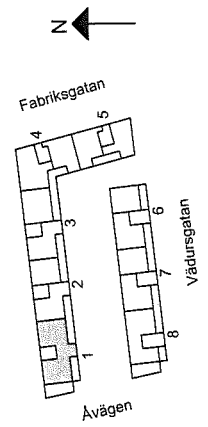
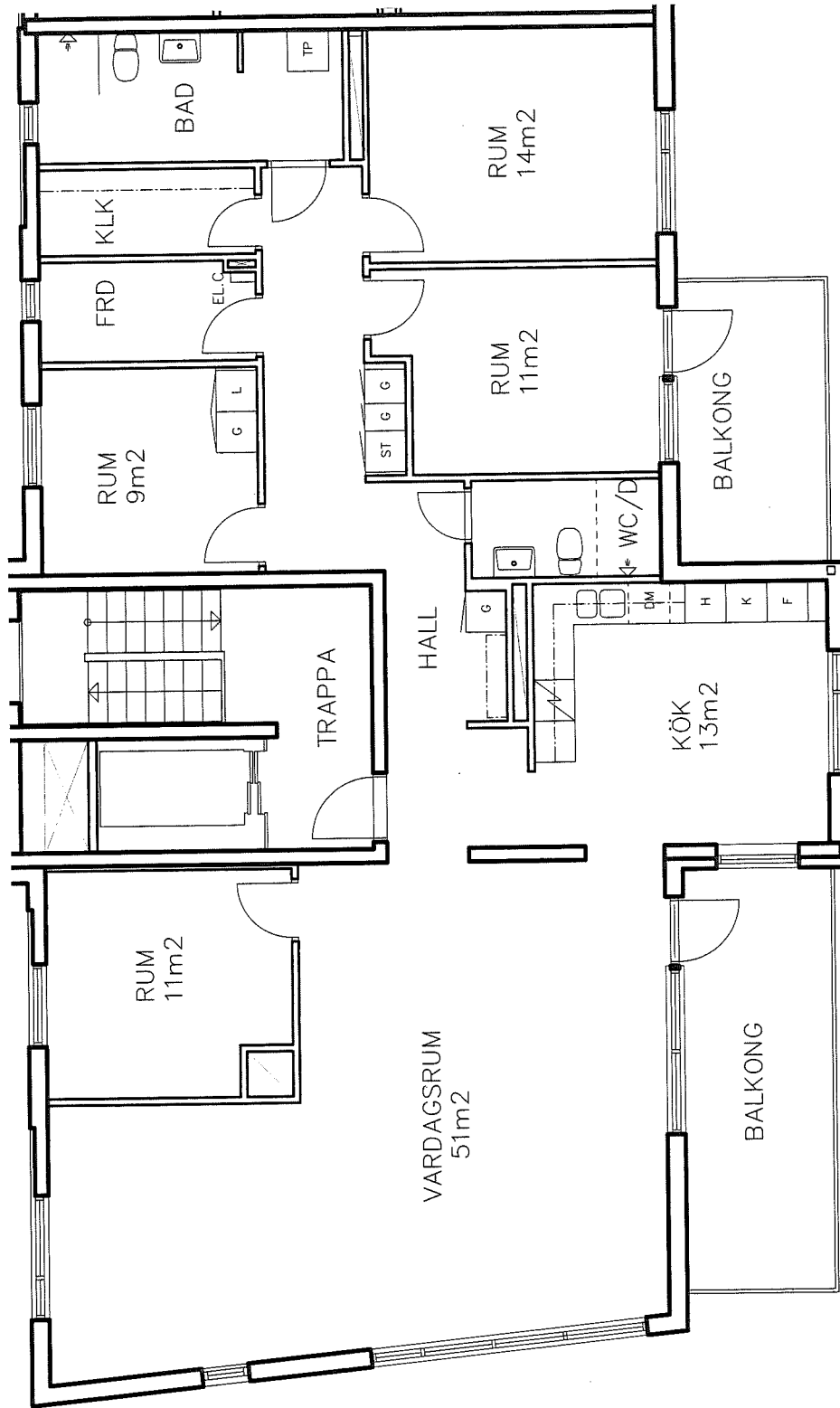
Plan 6
Plan 5
Plan 4
Plan 3
Plan 2
Plan 1

0 1 2 3 4 5  
 1 cm = 1 meter

# Gårda Terrass

5 rum & kök - 161m<sup>2</sup>

Lgh 171 Plan 7



KLK – Klädkammare • FRD – Förråd • G – Garderob • L – Linneskåp • ST – Städskåp • H – Högsåp  
 K – Kyl • F – Frys • KF – Kyl/Frys • DM – Diskmaskin • TM – Tvättmaskin • TT – Torktumlare • TP – Tvättpelare

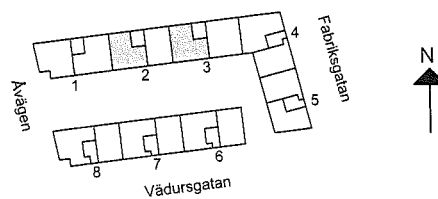
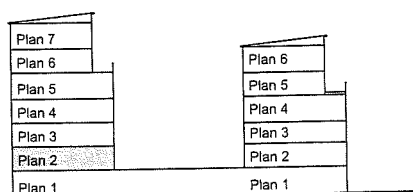
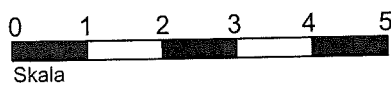
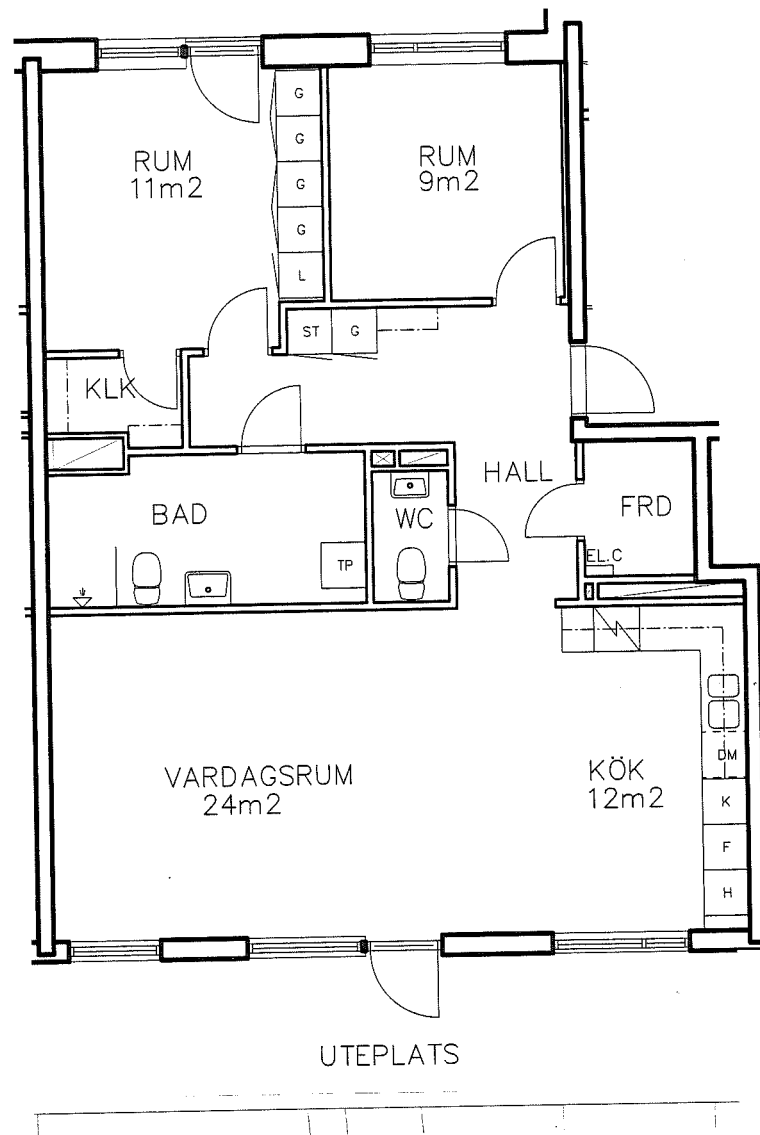
Bostadsfakta – Gårda Terrass, april 2005  
 Med reservation för ändringar och eventuella tryckfel.



# Gårda Terrass

3 rum & kök - 91m<sup>2</sup>

Lgh 221, 321 Plan 2

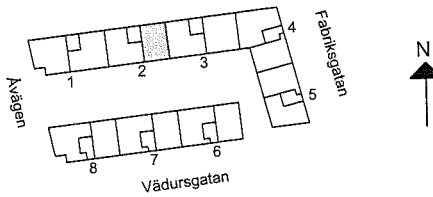
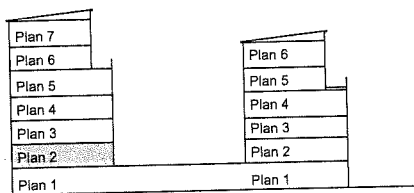
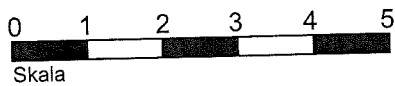
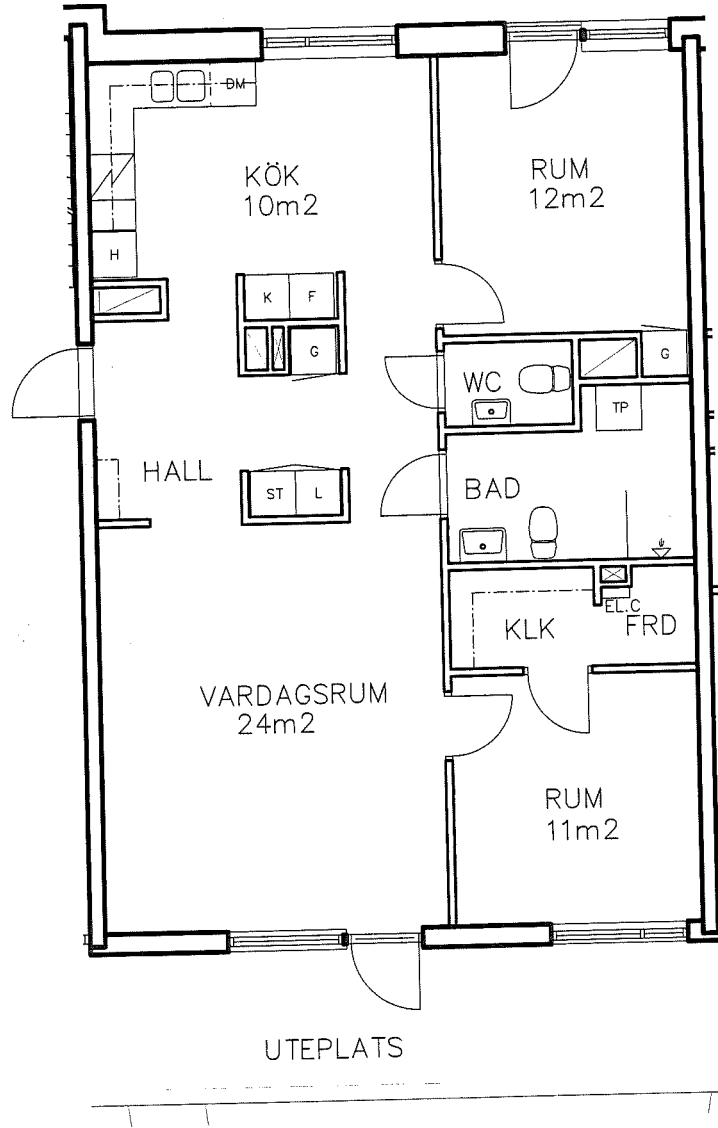


KLK - Klädskåp • FRD - Förråd • G - Garderob • L - Linneskåp • ST - Städskåp • H - Högskåp  
 K - Kyl • F - Frys • KF - Kyl/Frys • DM - Diskmaskin • TM - Tvättmaskin • TT - Torktumlare • TP - Tvättpelare

Bostadsfakta - Gårda Terrass, april 2005  
 Med reservation för ändringar och eventuella tryckfel.

# Gårda Terrass

3 rum & kök - 90m<sup>2</sup>  
Lgh 222 Plan 2



KLK – Klädkammare • FRD – Förråd • G – Garderob • L – Linneskåp • ST – Städsåkåp • H – Högsåkåp  
K – Kyl • F – Frys • KF – Kyl/Frys • DM – Diskmaskin • TM – Tvättmaskin • TT – Torktumlare • TP – Tvättpelare

Bostadsfakta – Gårda Terrass, april 2005  
Med reservation för ändringar och eventuella tryckfel.

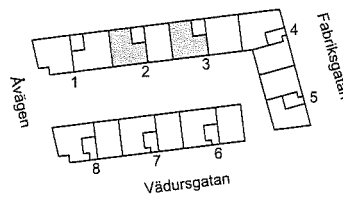
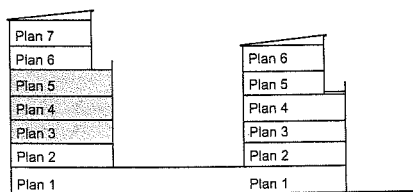
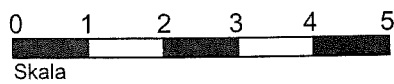
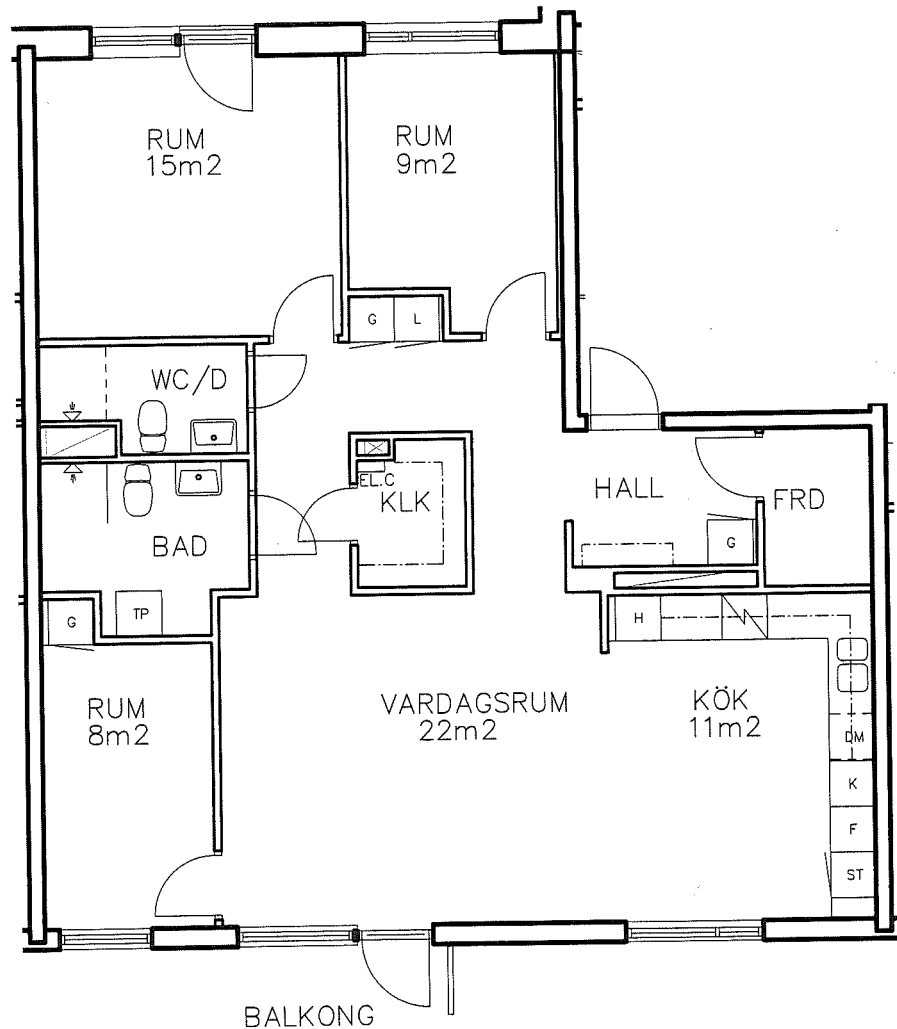
# Gårda Terrass

4 rum & kök - 105m<sup>2</sup>

Lgh 231, 331 Plan 3

Lgh 241, 341 Plan 4

Lgh 251, 351 Plan 5



KLK – Klädkammare • FRD – Förråd • G – Garderob • L – Linneskåp • ST – Städsåkåp • H – Högsåkåp  
 K – Kyl • F – Frys • KF – Kyl/Frys • DM – Diskmaskin • TM – Tvättmaskin • TT – Torktumlare • TP – Tvättpelare

Bostadsfakta – Gårda Terrass, april 2005  
 Med reservation för ändringar och eventuella tryckfel.

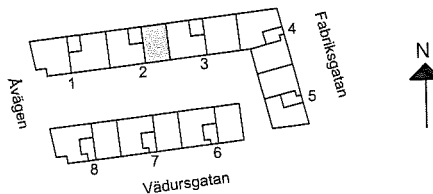
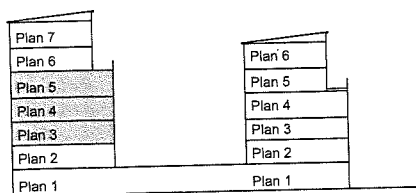
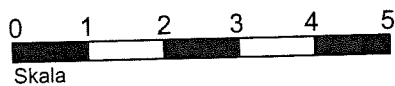
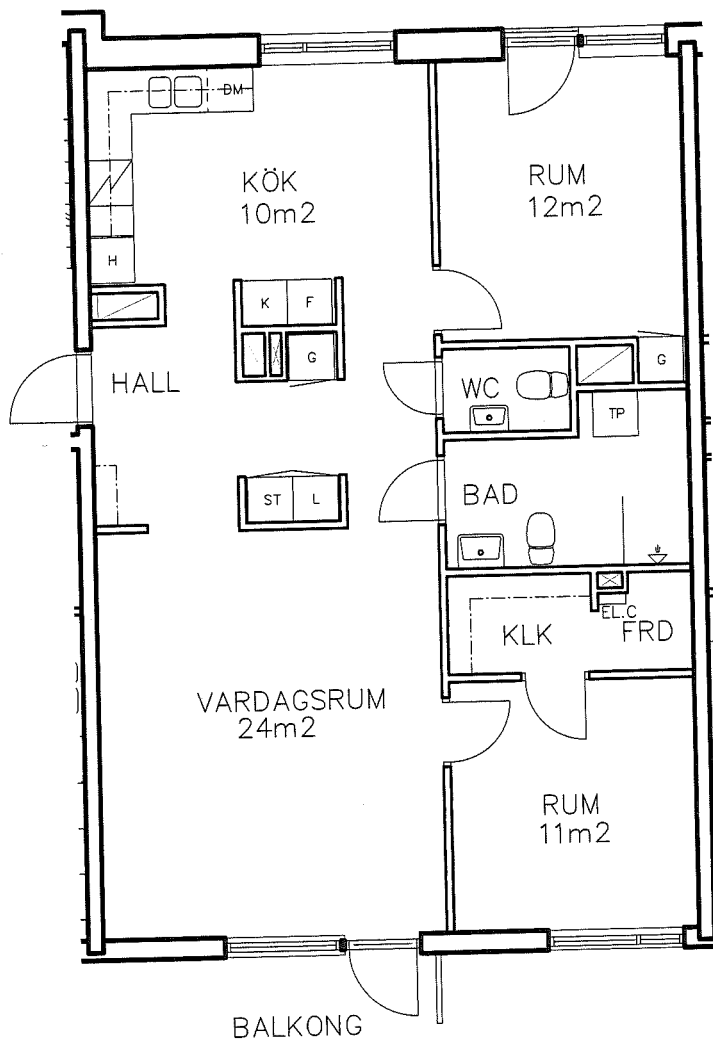
# Gårda Terrass

3 rum & kök - 90m<sup>2</sup>

Lgh 232 Plan 3

Lgh 242 Plan 4

Lgh 252 Plan 5

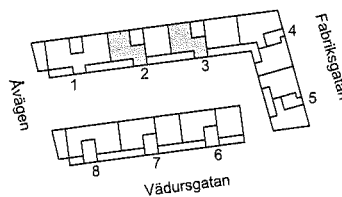
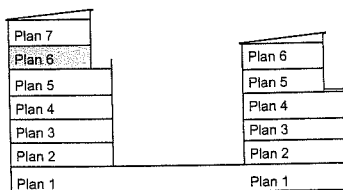
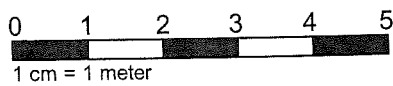
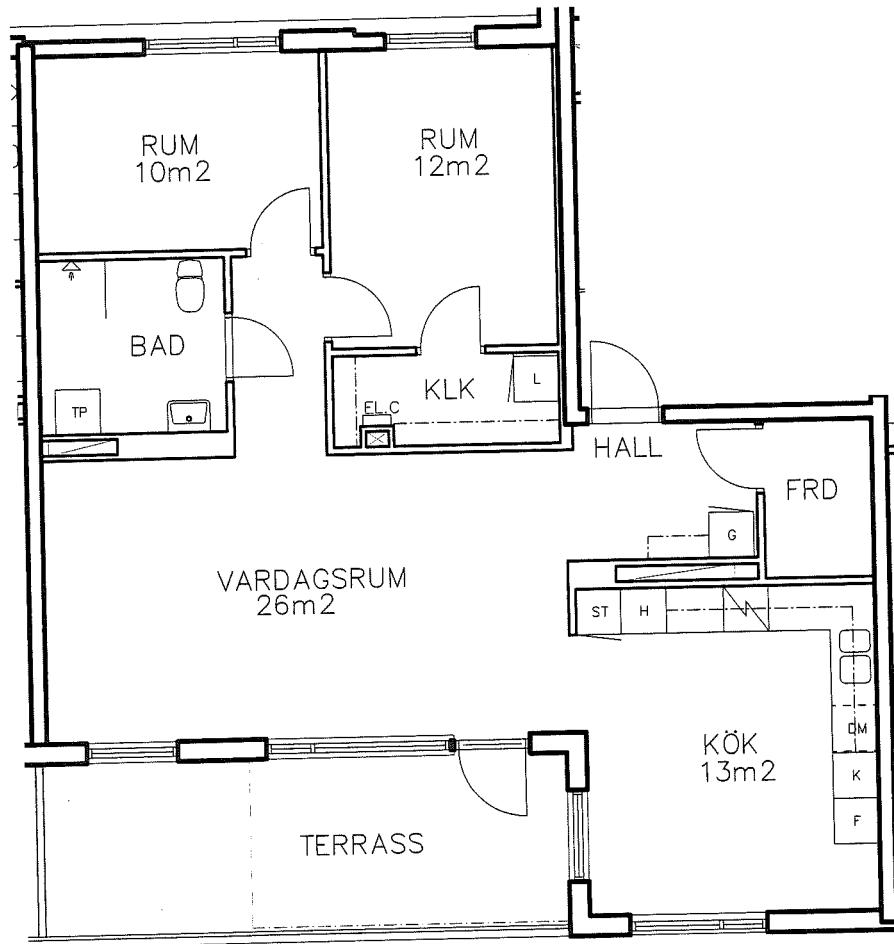


KLK – Klädkammare • FRD – Förråd • G – Garderob • L – Linneskåp • ST – Städsåp • H – Högsåp  
 K – Kyl • F – Frys • KF – Kyl/Frys • DM – Diskmaskin • TM – Tvättmaskin • TT – Torktumlare • TP – Tvättpelare

Bostadsfakta – Gårda Terrass, april 2005  
 Med reservation för ändringar och eventuella tryckfel.

# Gårda Terrass

3 rum & kök - 87m<sup>2</sup>  
Lgh 261, 361 Plan 6



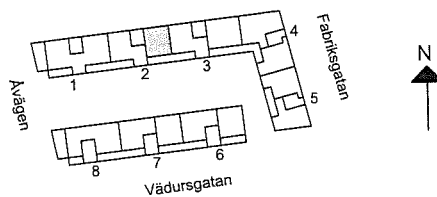
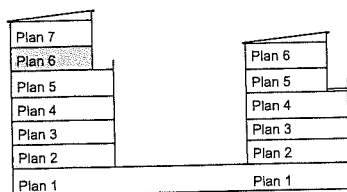
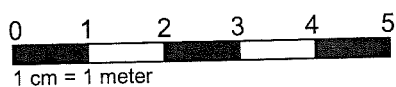
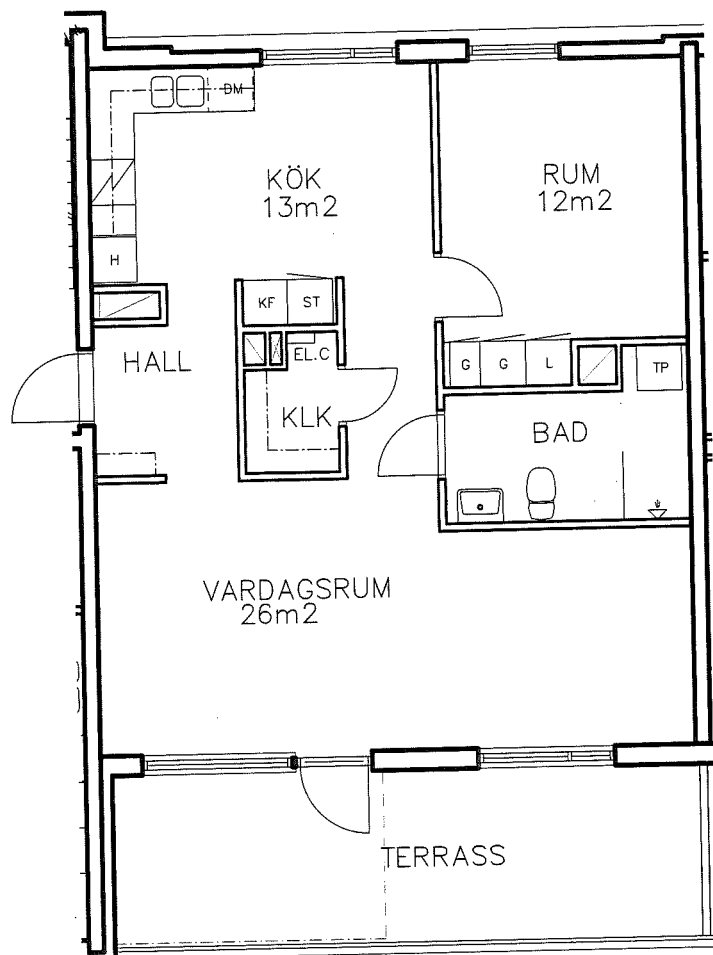
KLK – Klädskåp • FRD – Förråd • G – Garderob • L – Linneskåp • ST – Städskåp • H – Högsåp  
K – Kyl • F – Frys • KF – Kyl/Frys • DM – Diskmaskin • TM – Tvättmaskin • TT – Torktumlare • TP – Tvättpelare

Bostadsfakta – Gårda Terrass, april 2005  
Med reservation för ändringar och eventuella tryckfel.

# Gårda Terrass

2 rum & kök - 71m<sup>2</sup>

Lgh 262 Plan 6



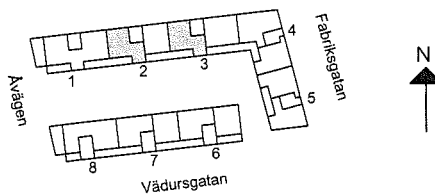
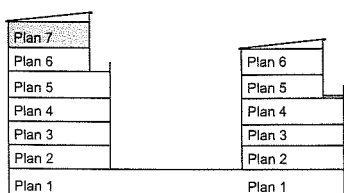
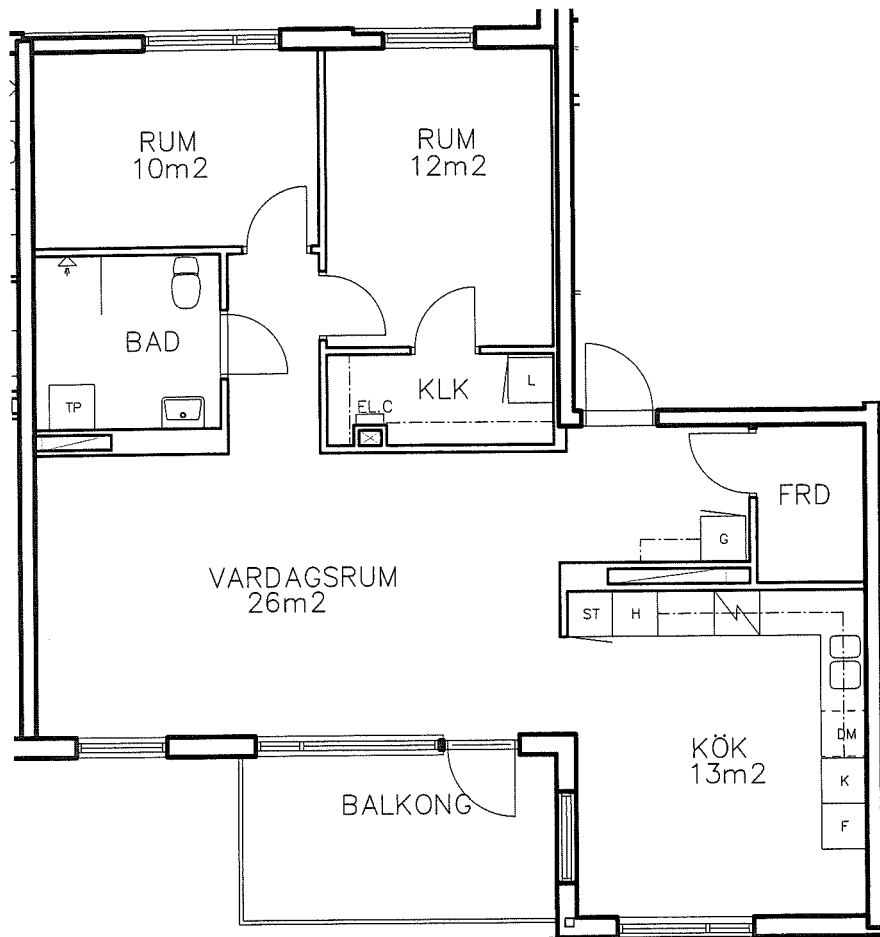
KLK – Klädkammare • FRD – Förråd • G – Garderob • L – Linneskåp • ST – Städskap • H – Högskap  
 K – Kyl • F – Frys • KF – Kyl/Frys • DM – Diskmaskin • TM – Tvättmaskin • TT – Torktumlare • TP – Tvättpelare

Bostadsfakta – Gårda Terrass, april 2005  
 Med reservation för ändringar och eventuella tryckfel.

# Gårda Terrass

3 rum & kök - 87m<sup>2</sup>

Lgh 271, 371 Plan 7



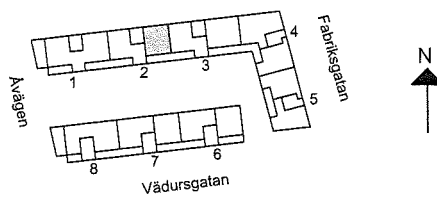
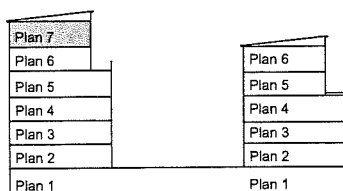
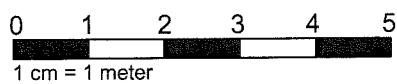
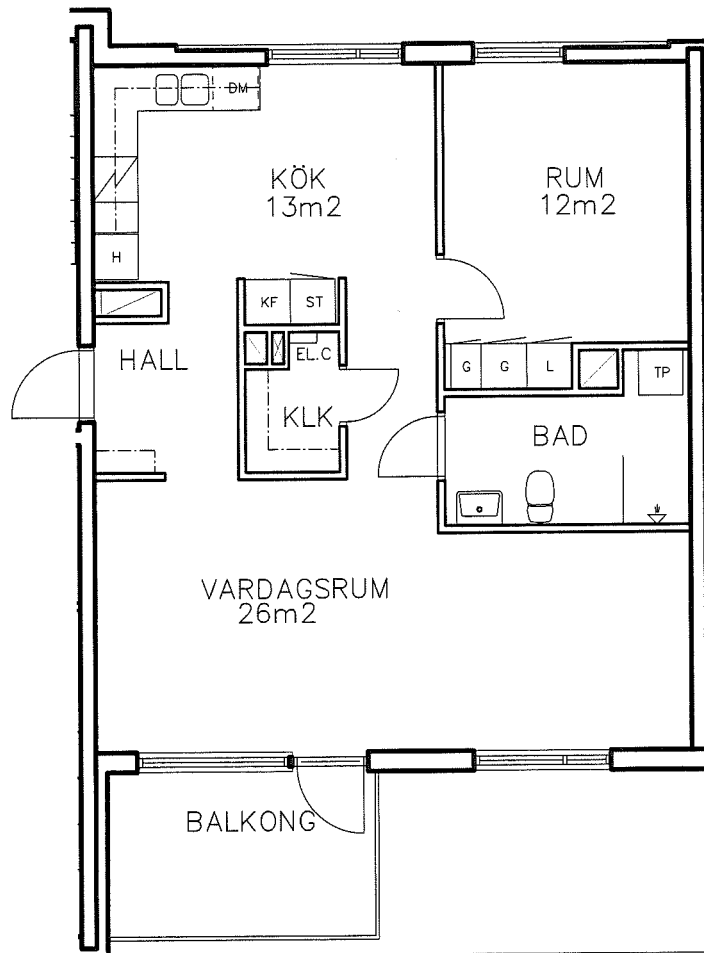
KLK – Klädkammare • FRD – Förråd • G – Garderob • L – Linneskåp • ST – Städsåp • H – Högsåp  
 K – Kyl • F – Frys • KF – Kyl/Frys • DM – Diskmaskin • TM – Tvättmaskin • TT – Torktumlare • TP – Tvättpelare

Bostadsfakta – Gårda Terrass, april 2005  
 Med reservation för ändringar och eventuella tryckfel.

# Gårda Terrass

2 rum & kök - 71m<sup>2</sup>

Lgh 272 Plan 7



KLK - Klädskåp • FRD - Förråd • G - Garderob • L - Linneskåp • ST - Städskåp • H - Högsåp  
K - Kyl • F - Frys • KF - Kyl/Frys • DM - Diskmaskin • TM - Tvättmaskin • TT - Torktumlare • TP - Tvättpelare

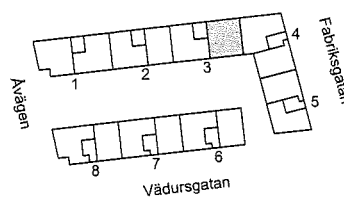
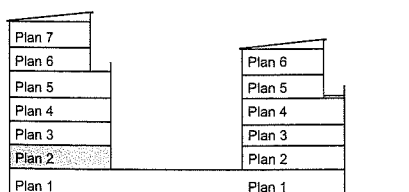
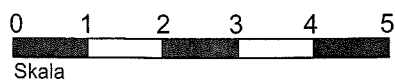
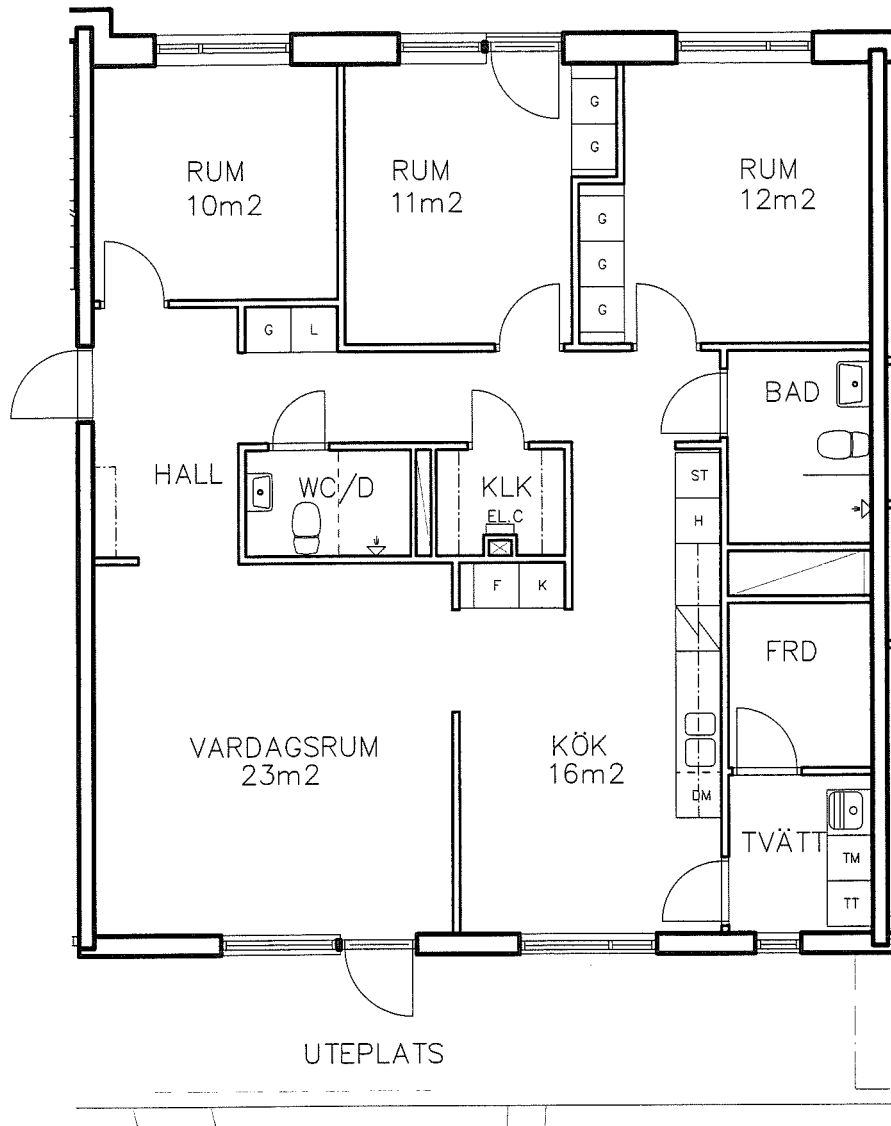
Bostadsfakta - Gårda Terrass, april 2005  
Med reservation för ändringar och eventuella tryckfel.



# Gårda Terrass

4 rum & kök - 117m<sup>2</sup>

Lgh 322 Plan 2



KLK – Klädkammare • FRD – Förråd • G – Garderob • L – Linneskåp • ST – Städskap • H – Högskap  
K – Kyl • F – Frys • KF – Kyl/Frys • DM – Diskmaskin • TM – Tvättmaskin • TT – Torktumlare • TP – Tvättpelare

Bostadsfakta – Gårda Terrass, april 2005

Med reservation för ändringar och eventuella tryckfel.

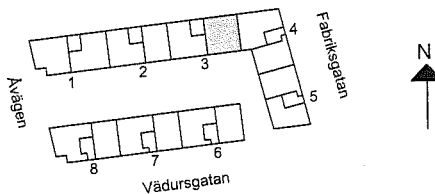
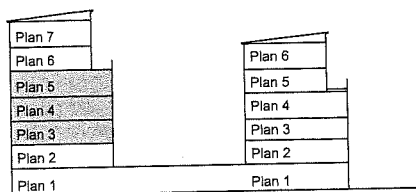
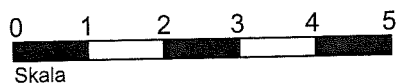
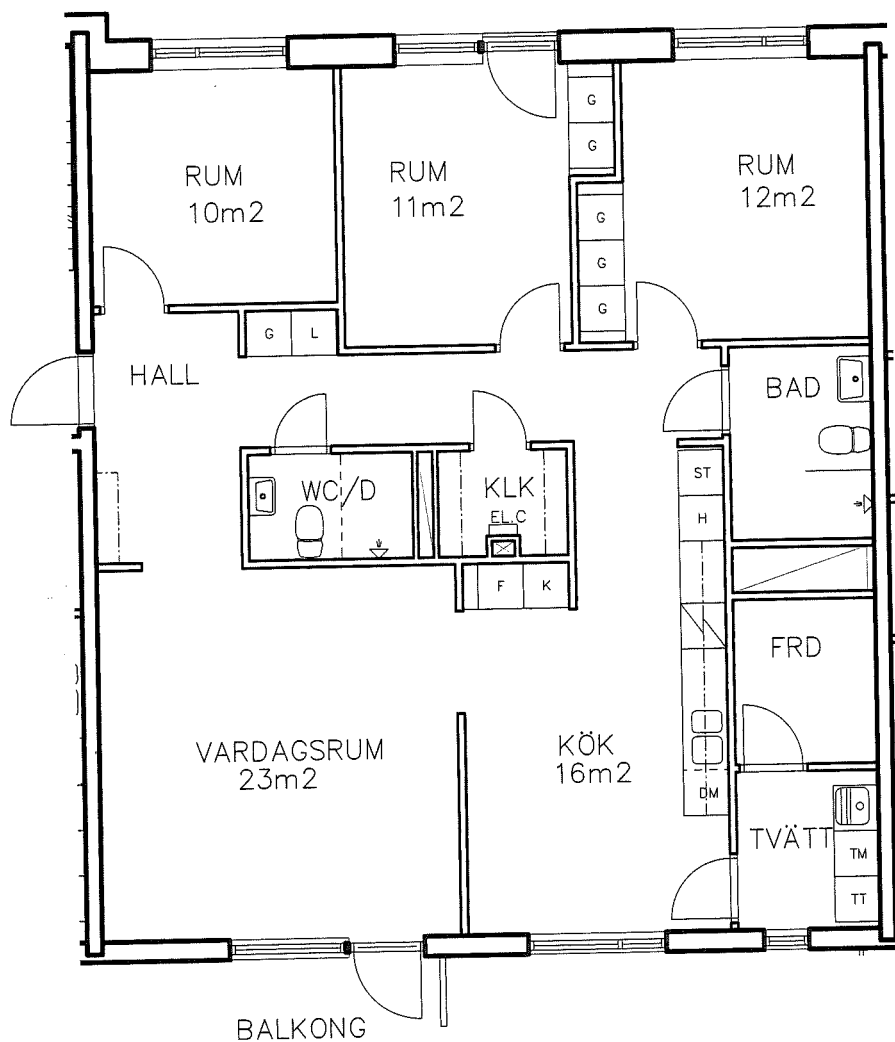
# Gårda Terrass

4 rum & kök - 117m<sup>2</sup>

Lgh 332 Plan 3

Lgh 342 Plan 4

Lgh 352 Plan 5



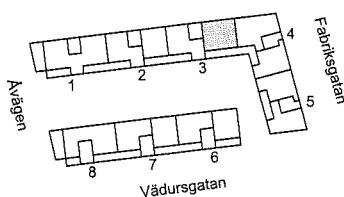
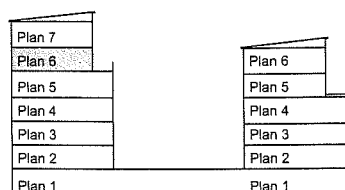
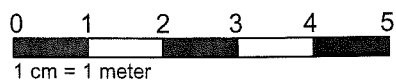
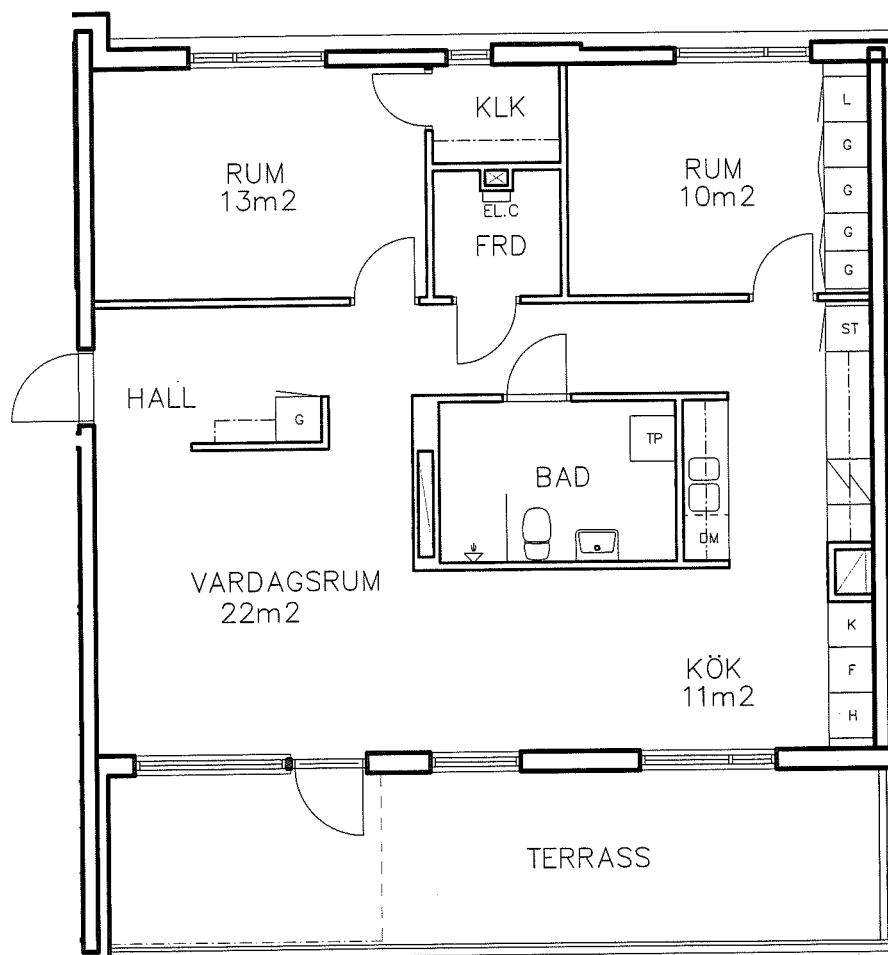
KLK – Klädkammare • FRD – Förråd • G – Garderob • L – Linneskåp • ST – Städskåp • H – Högskåp  
 K – Kyl • F – Frys • KF – Kyl/Frys • DM – Diskmaskin • TM – Tvättmaskin • TT – Torktumlare • TP – Tvättpelare

Bostadsfakta – Gårda Terrass, april 2005  
 Med reservation för ändringar och eventuella tryckfel.

# Gårda Terrass

3 rum & kök - 93m<sup>2</sup>

Lgh 362 Plan 6



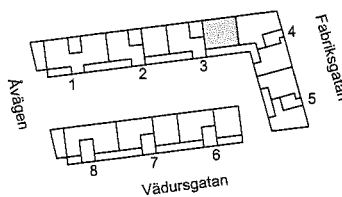
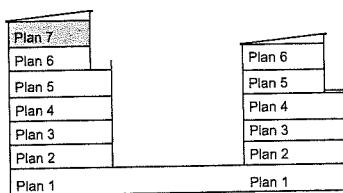
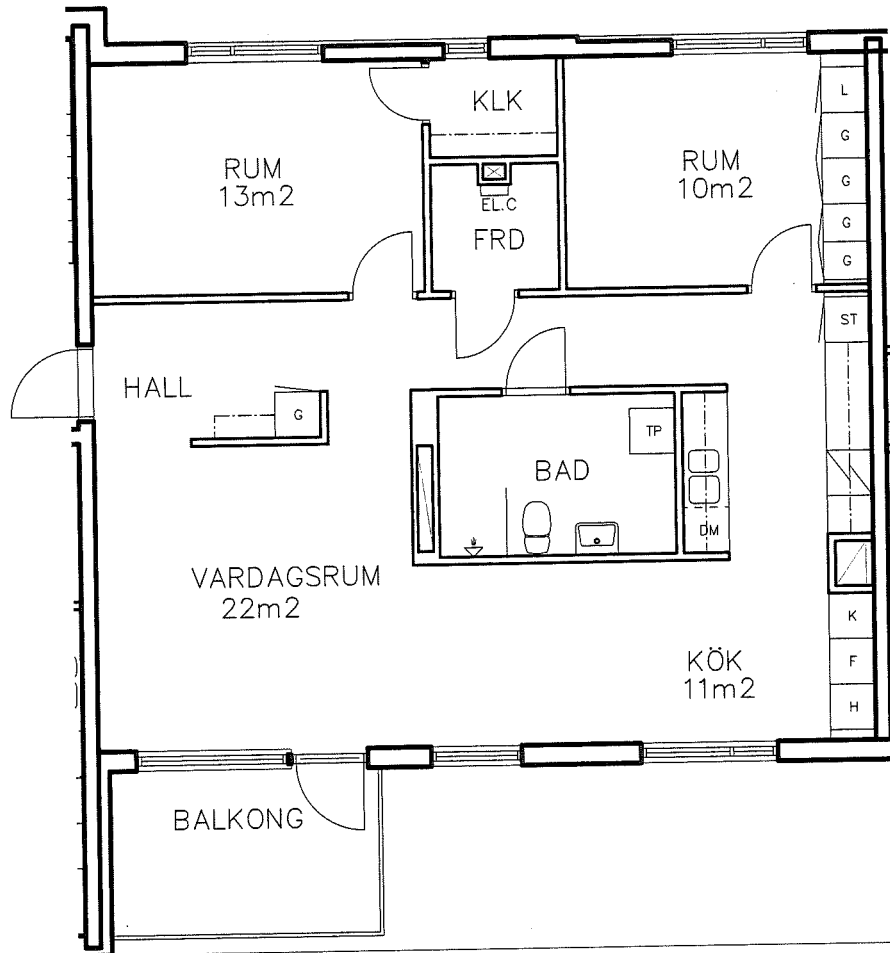
KLK – Klädskåp • FRD – Förråd • G – Garderob • L – Linneskåp • ST – Städskåp • H – Högsåp  
 K – Kyl • F – Frys • KF – Kyl/Frys • DM – Diskmaskin • TM – Tvättmaskin • TT – Torktumlare • TP – Tvättpelare

Bostadsfakta – Gårda Terrass, april 2005

Med reservation för ändringar och eventuella tryckfel.

# Gårda Terrass

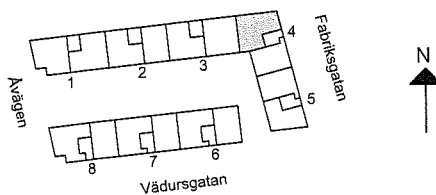
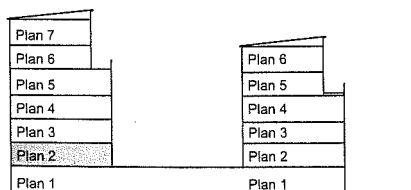
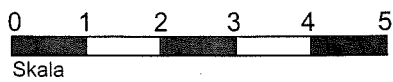
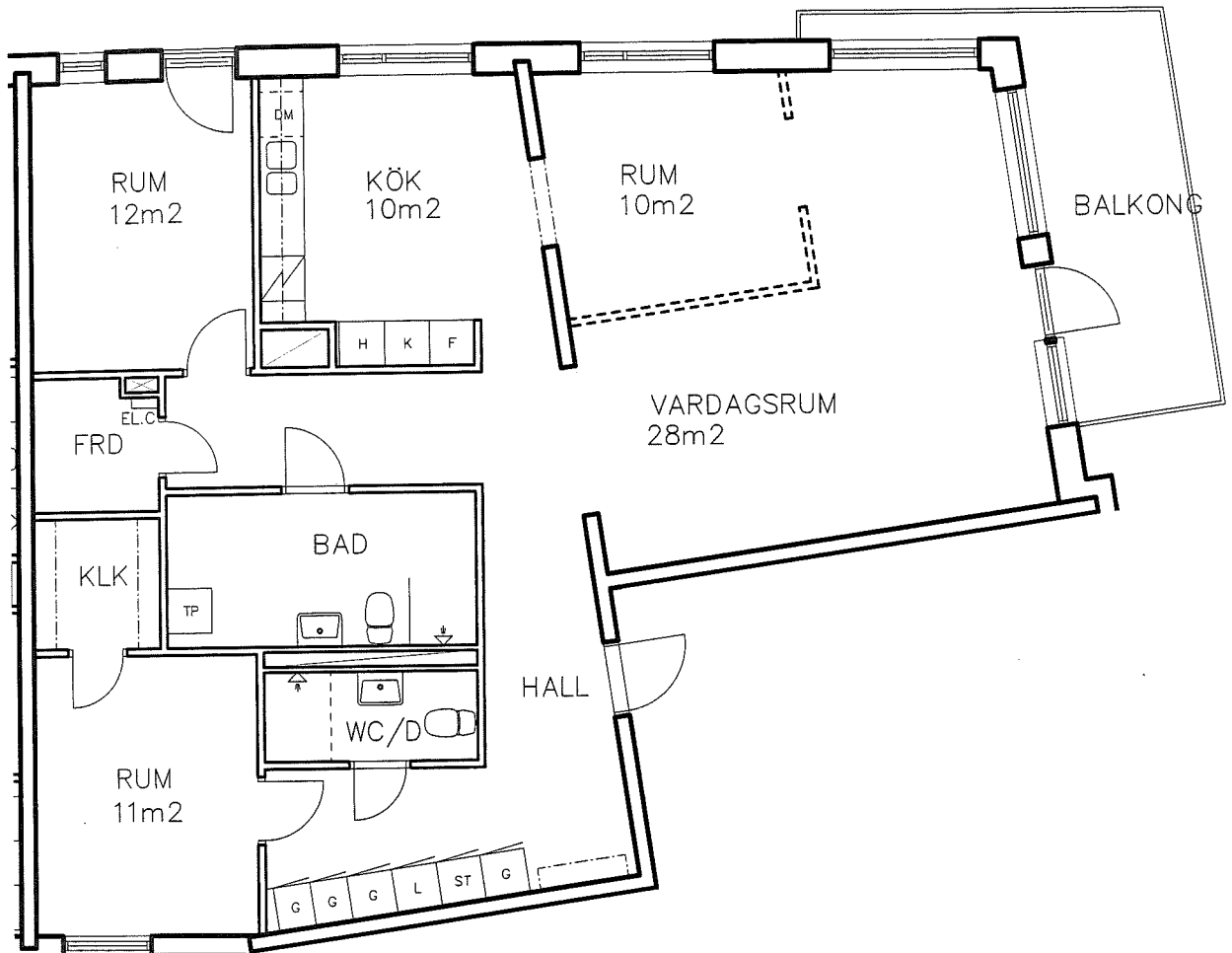
3 rum & kök - 93m<sup>2</sup>  
Lgh 372 Plan 7



KLK - Klädskåp • FRD - Förråd • G - Garderob • L - Linneskåp • ST - Städskåp • H - Högsåp  
K - Kyl • F - Frys • KF - Kyl/Frys • DM - Diskmaskin • TM - Tvättmaskin • TT - Torktumlare • TP - Tvättpelare

Bostadsfakta - Gårda Terrass, april 2005  
Med reservation för ändringar och eventuella tryckfel.

## Gårda Terrass

4 rum & kök - 123m<sup>2</sup>  
Lgh 421 Plan 2

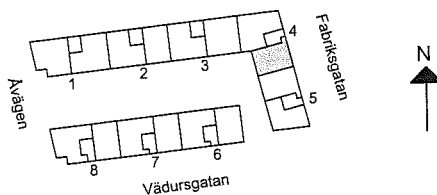
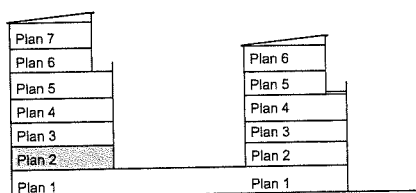
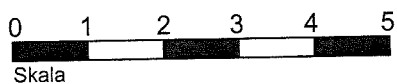
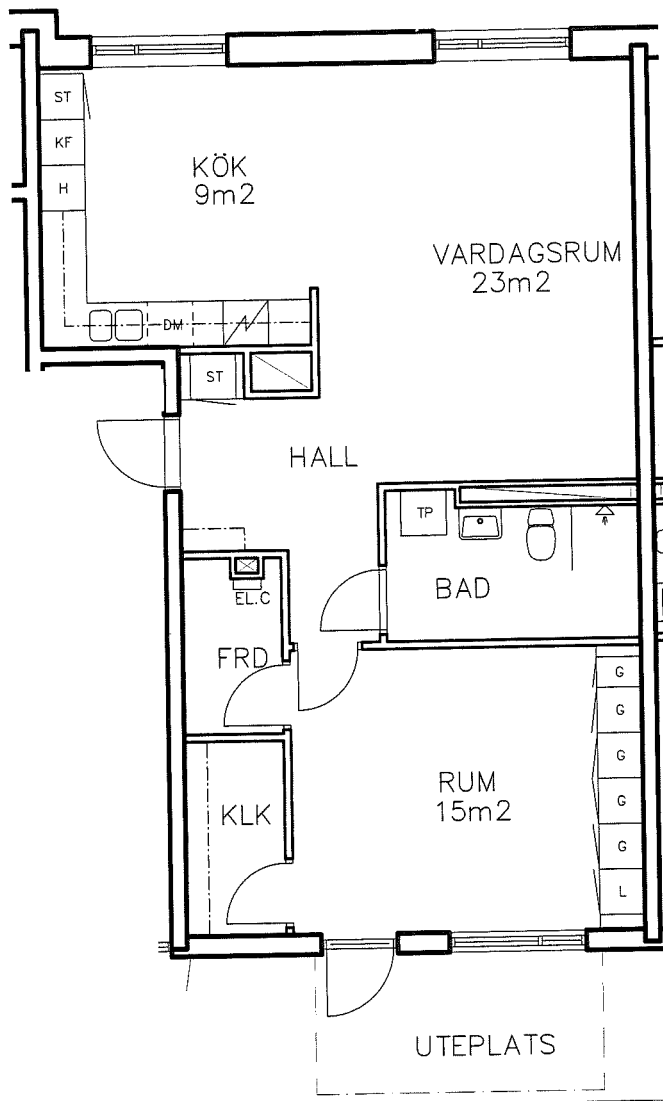
KLK – Klädkammare • FRD – Förråd • G – Garderob • L – Linneskåp • ST – Städsåkåp • H – Högsåkåp  
K – Kyl • F – Frys • KF – Kyl/Frys • DM – Diskmaskin • TM – Tvättmaskin • TT – Torktumlare • TP – Tvättpelare

Bostadsfakta – Gårda Terrass, april 2005  
Med reservation för ändringar och eventuella tryckfel.

# Gårda Terrass

2 rum & kök - 75m<sup>2</sup>

Lgh 422 Plan 2



KLK – Klädkammare • FRD – Förråd • G – Garderob • L – Linneskåp • ST – Städskåp • H – Högsåp  
 K – Kyl • F – Frys • KF – Kyl/Frys • DM – Diskmaskin • TM – Tvättmaskin • TT – Torktumlare • TP – Tvättpelare

Bostadsfakta – Gårda Terrass, april 2005  
 Med reservation för ändringar och eventuella tryckfel.

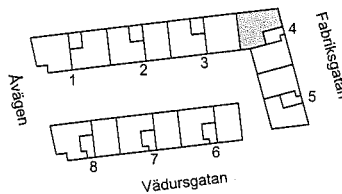
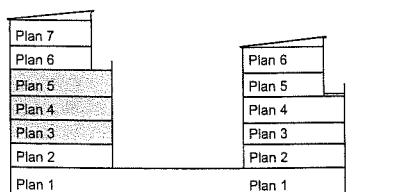
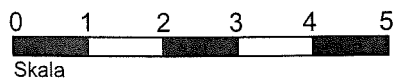
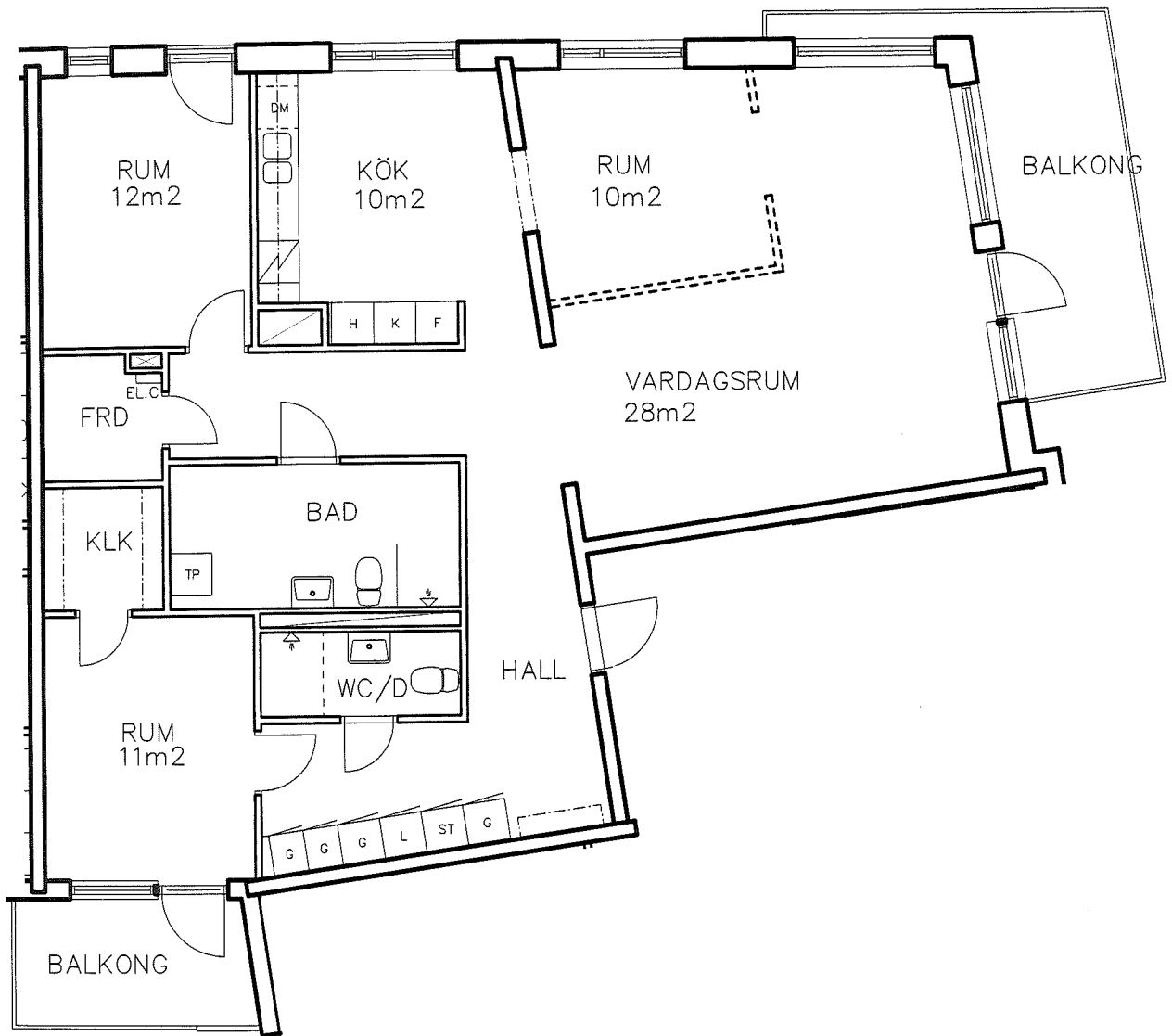
# Gårda Terrass

4 rum & kök - 123m<sup>2</sup>

Lgh 431 Plan 3

Lgh 441 Plan 4

Lgh 451 Plan 5



KLK – Klädskåp • FRD – Förråd • G – Garderob • L – Linneskåp • ST – Städskåp • H – Högsåp  
K – Kyl • F – Frys • KF – Kyl/Frys • DM – Diskmaskin • TM – Tvättmaskin • TT – Torktumlare • TP – Tvättpelare

Bostadsfakta – Gårda Terrass, april 2005  
Med reservation för ändringar och eventuella tryckfel.

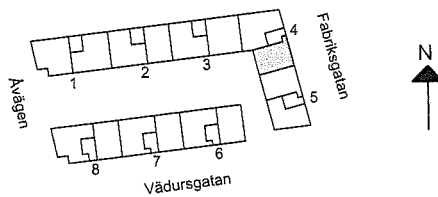
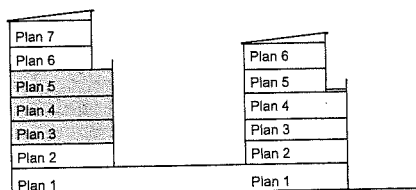
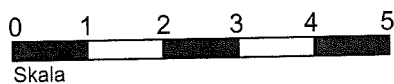
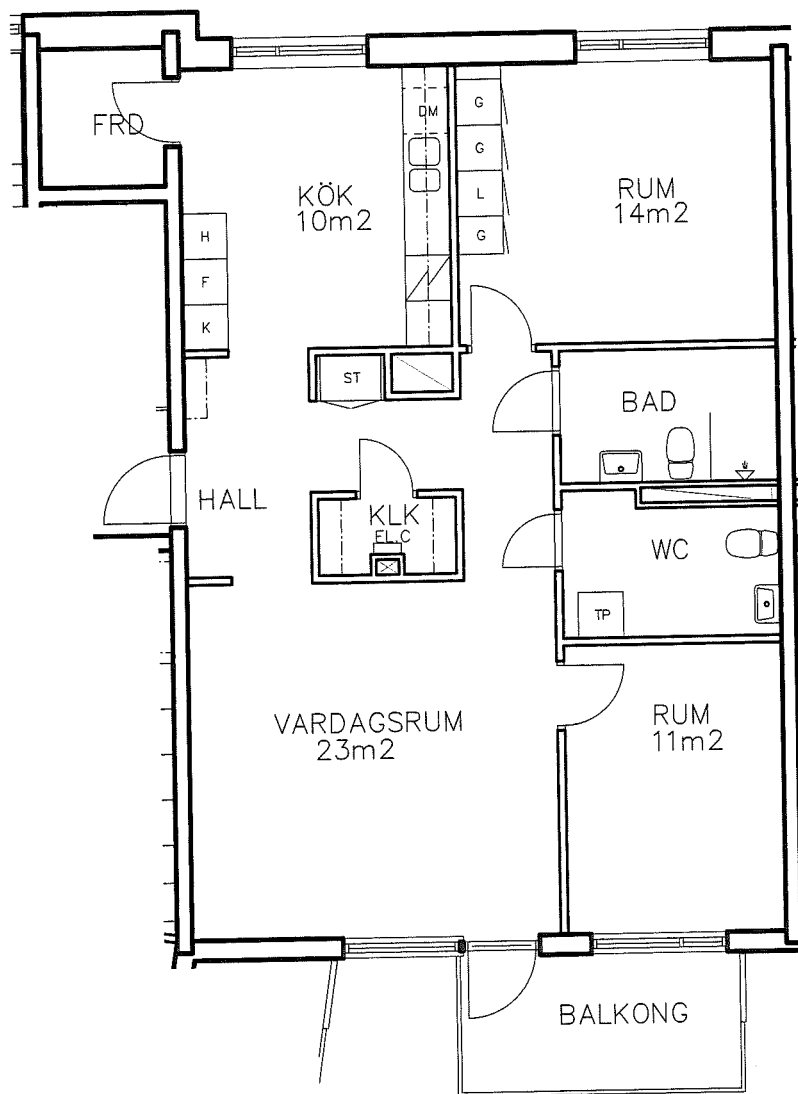
# Gårda Terrass

3 rum & kök - 93m<sup>2</sup>

Lgh 432 Plan 3

Lgh 442 Plan 4

Lgh 452 Plan 5



KLK – Klädskåp • FRD – Förråd • G – Garderob • L – Linneskåp • ST – Städskåp • H – Högsåp  
 K – Kyl • F – Frys • KF – Kyl/Frys • DM – Diskmaskin • TM – Tvättmaskin • TT – Torktumlare • TP – Tvättpelare

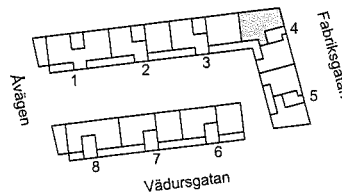
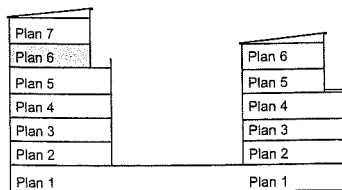
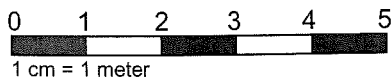
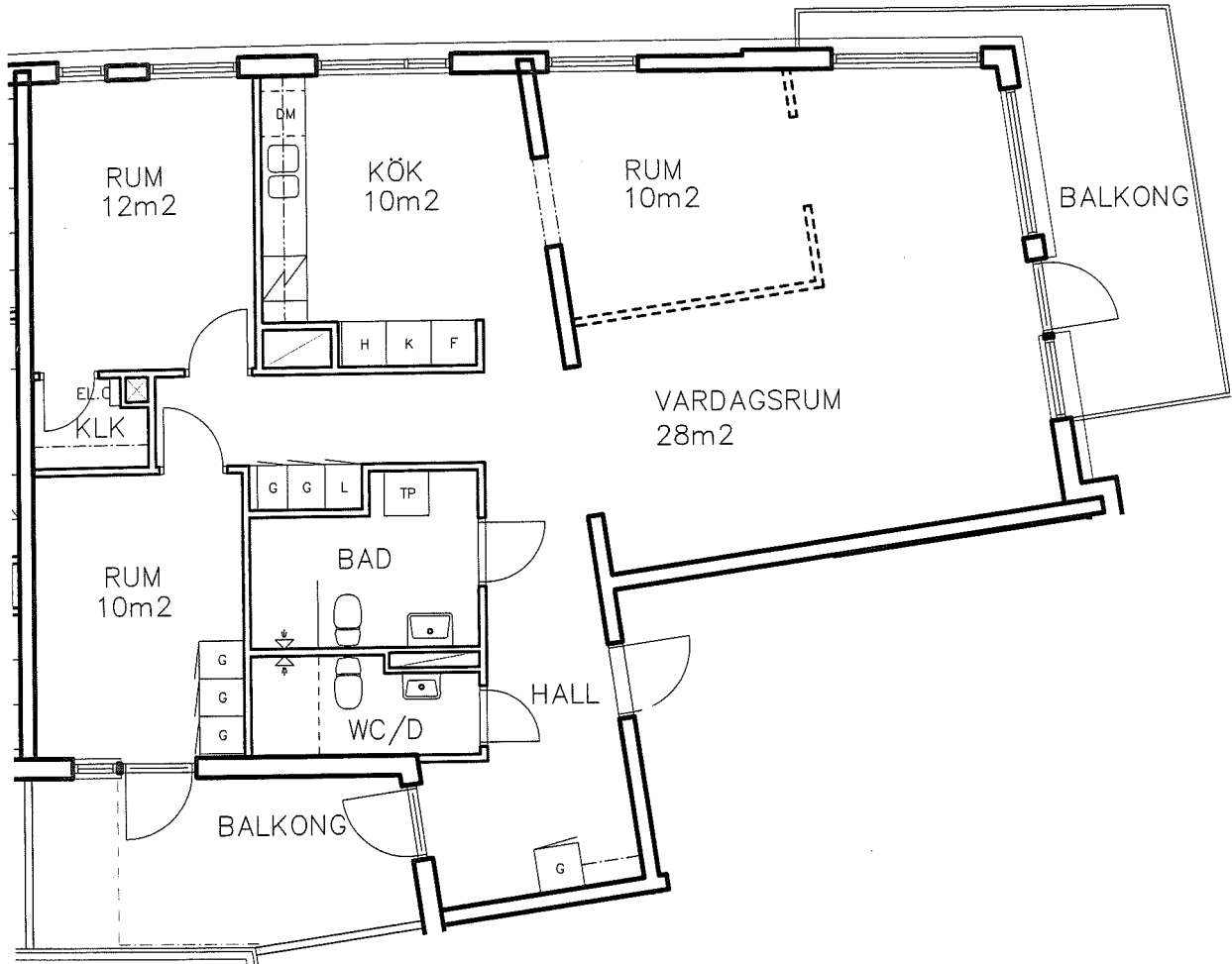
Bostadsfakta – Gårda Terrass, april 2005  
 Med reservation för ändringar och eventuella tryckfel.



# Gårda Terrass

4 rum & kök - 110m<sup>2</sup>

Lgh 461 Plan 6

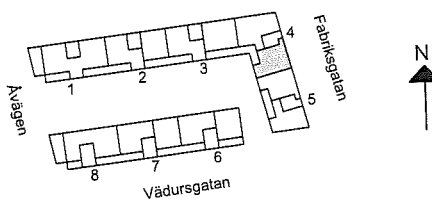
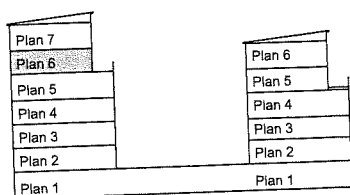
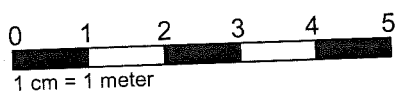
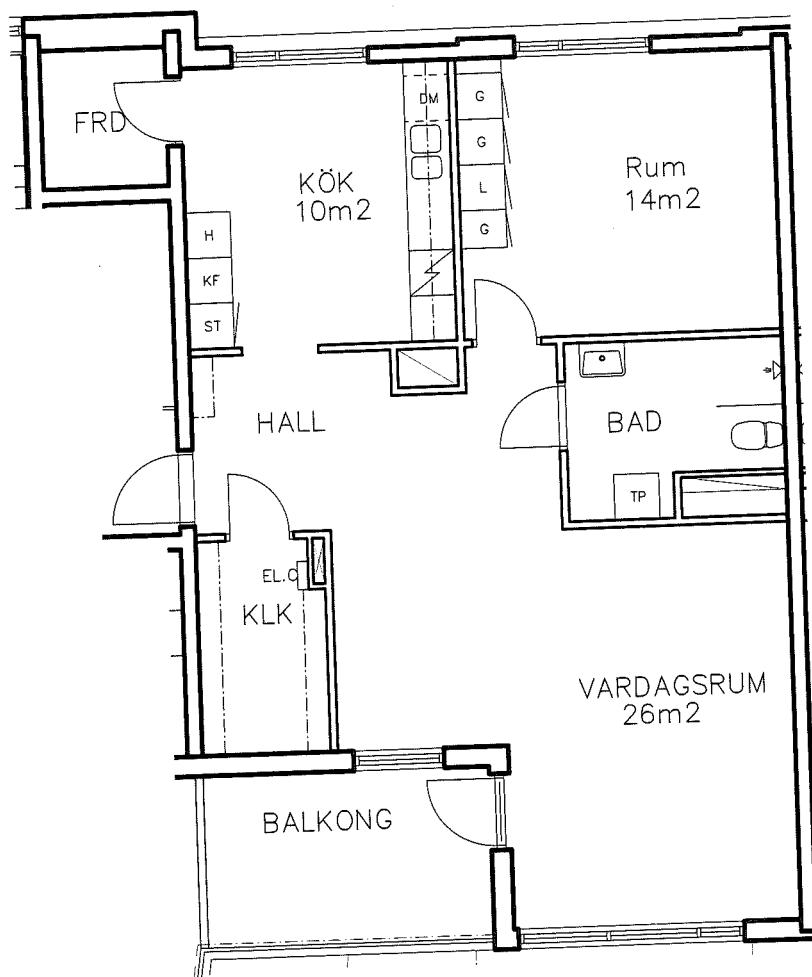


KLK – Klädkammare • FRD – Förråd • G – Garderob • L – Linneskåp • ST – Städskåp • H – Högsåp  
K – Kyl • F – Frys • KF – Kyl/Frys • DM – Diskmaskin • TM – Tvättmaskin • TT – Torktumlare • TP – Tvättpelare

Bostadsfakta – Gårda Terrass, april 2005  
Med reservation för ändringar och eventuella tryckfel.

# Gårda Terrass

2 rum & kök - 82m<sup>2</sup>  
Lgh 462 Plan 6



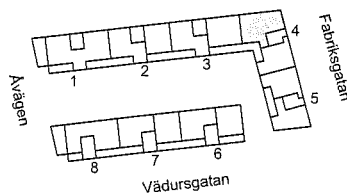
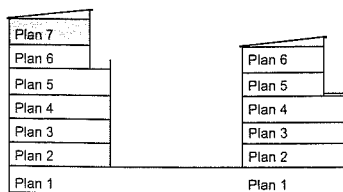
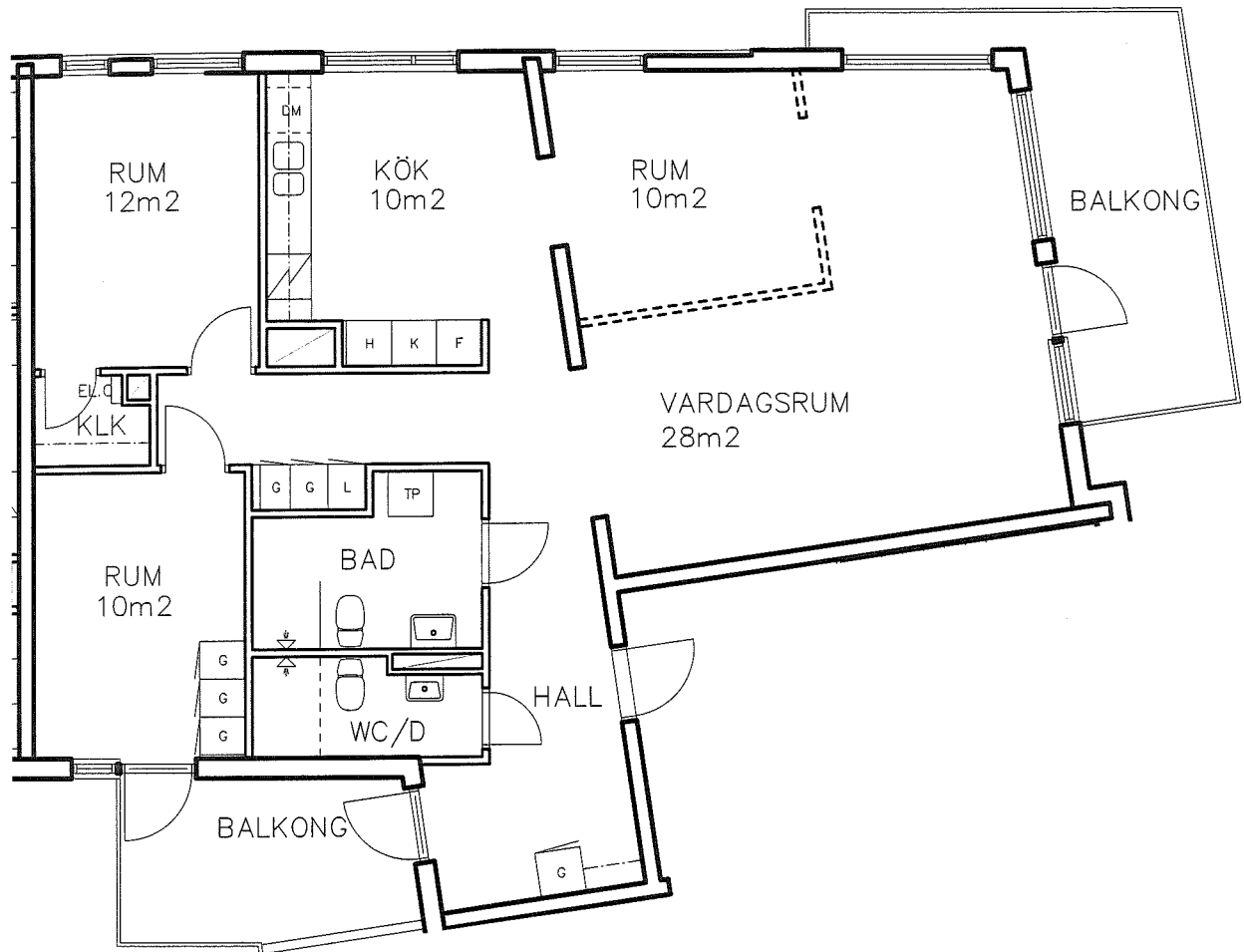
KLK – Klädskåp • FRD – Förråd • G – Garderob • L – Linneskåp • ST – Städskåp • H – Högsåp  
K – Kyl • F – Frys • KF – Kyl/Frys • DM – Diskmaskin • TM – Tvättmaskin • TT – Torktumlare • TP – Tvättpelare

Bostadsfakta – Gårda Terrass, april 2005  
Med reservation för ändringar och eventuella tryckfel.

# Gårda Terrass

4 rum & kök - 110m<sup>2</sup>

Lgh 471 Plan 7

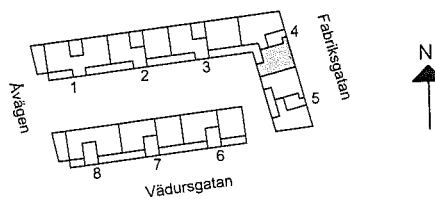
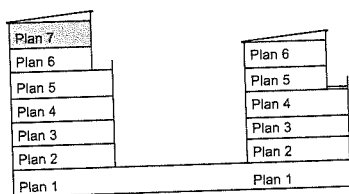
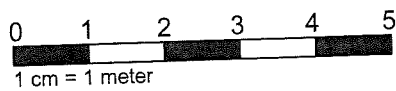
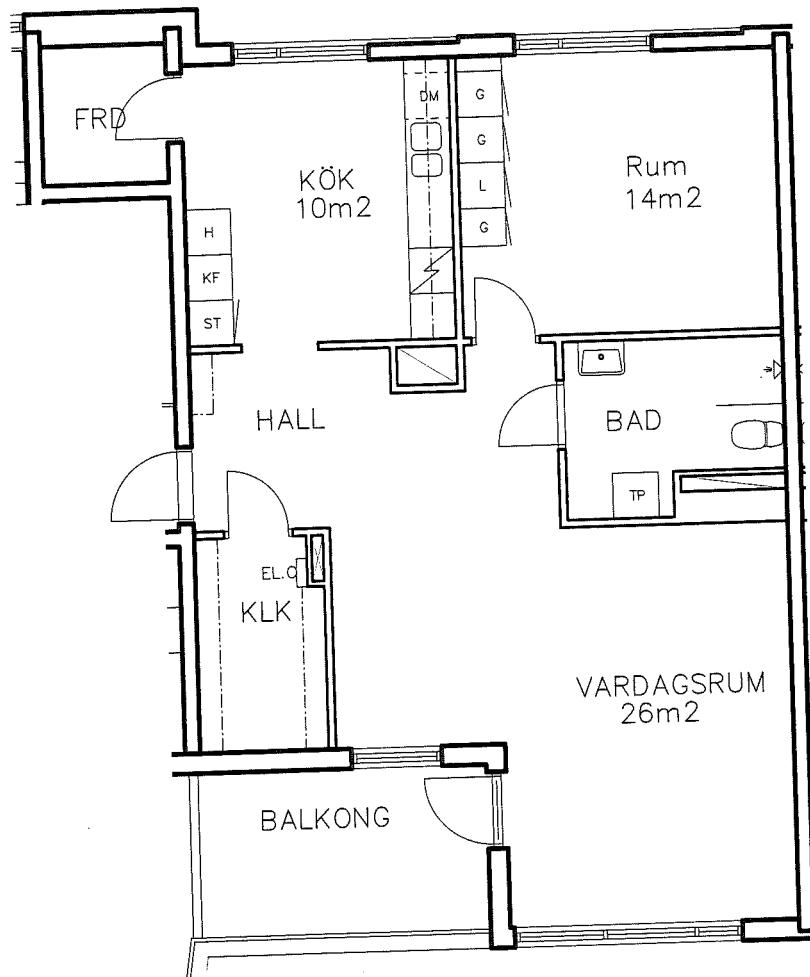


KLK – Klädkammare • FRD – Förråd • G – Garderob • L – Linneskåp • ST – Städskap • H – Högskap  
 K – Kyl • F – Frys • KF – Kyl/Frys • DM – Diskmaskin • TM – Tvättmaskin • TT – Torktumlare • TP – Tvättpelare

Bostadsfakta – Gårda Terrass, april 2005  
 Med reservation för ändringar och eventuella tryckfel.

# Gårda Terrass

3 rum & kök - 82m<sup>2</sup>  
Lgh 472 Plan 7

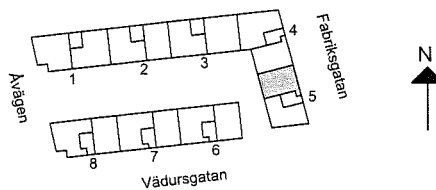
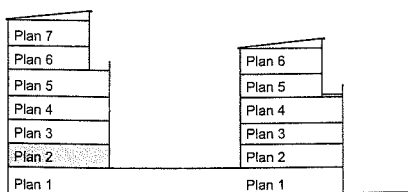
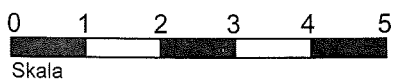
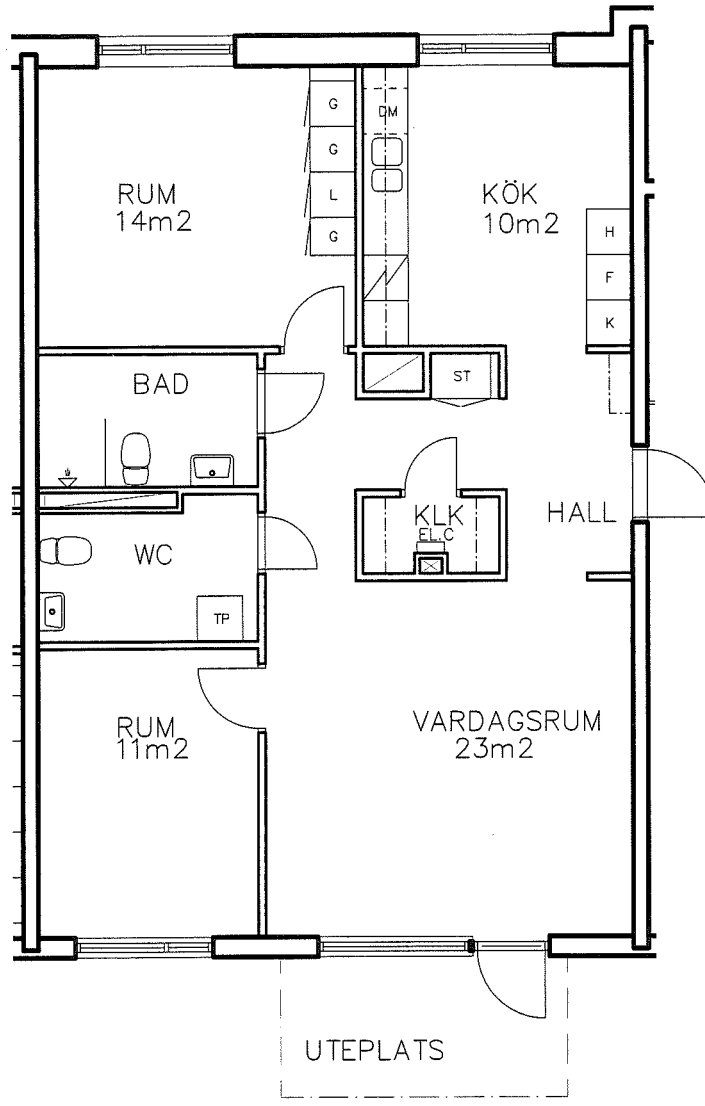


KLK - Klädkammare • FRÖ - Förråd • G - Garderob • L - Linneskåp • ST - Städsåp • H - Högsåp  
K - Kyl • F - Frys • KF - Kyl/Frys • DM - Diskmaskin • TM - Tvättmaskin • TT - Torktumlare • TP - Tvättpelare

Bostadsfakta - Gårda Terrass, april 2005  
Med reservation för ändringar och eventuella tryckfel.

# Gårda Terrass

3 rum & kök - 89m<sup>2</sup>  
Lgh 521 Plan 2

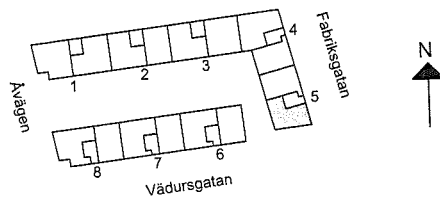
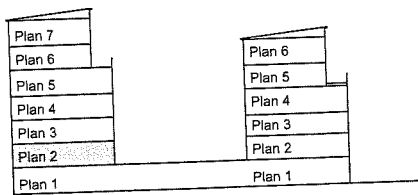
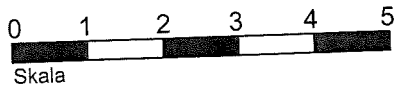
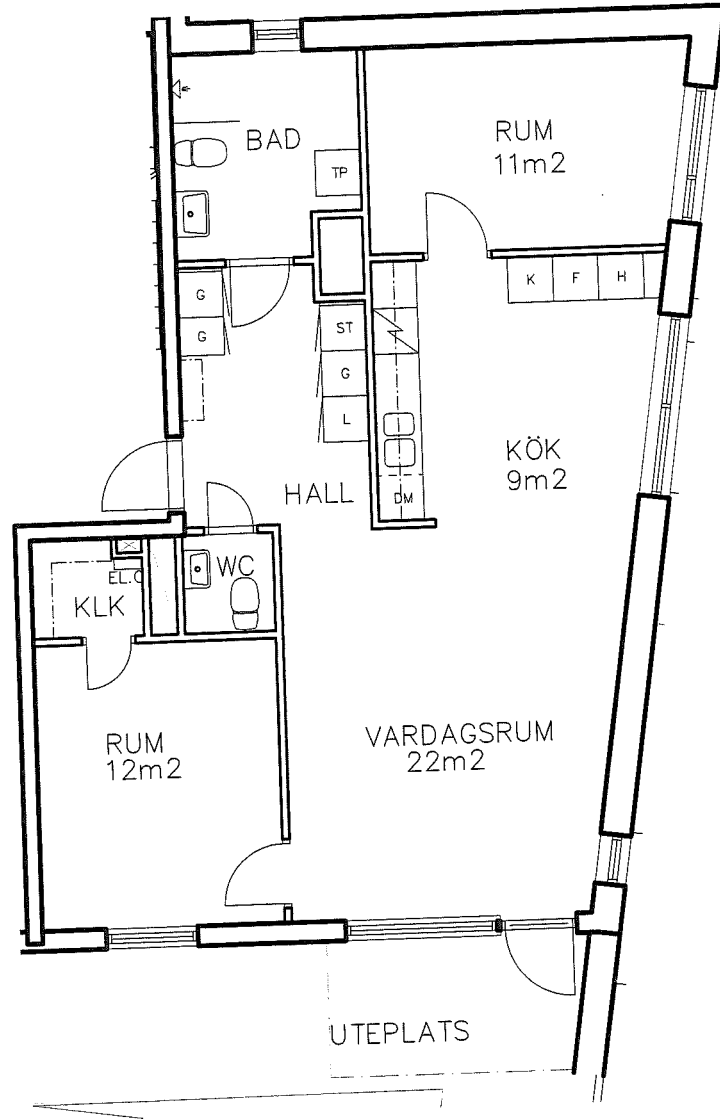


KLK - Klädskåp • FRD - Förråd • G - Garderob • L - Linneskåp • ST - Städskåp • H - Högsåp  
K - Kyl • F - Frys • KF - Kyl/Frys • DM - Diskmaskin • TM - Tvättmaskin • TT - Torktumlare • TP - Tvättpelare

Bostadsfakta - Gårda Terrass, april 2005  
Med reservation för ändringar och eventuella tryckfel.

# Gårda Terrass

3 rum & kök - 79m<sup>2</sup>  
Lgh 522 Plan 2



KLK – Klädskåp • FRD – Förråd • G – Garderob • L – Linneskåp • ST – Städsåp • H – Högsåp  
K – Kyl • F – Frys • KF – Kyl/Frys • DM – Diskmaskin • TM – Tvättmaskin • TT – Torktumlare • TP – Tvättpelare

Bostadsfakta – Gårda Terrass, april 2005  
Med reservation för ändringar och eventuella tryckfel.

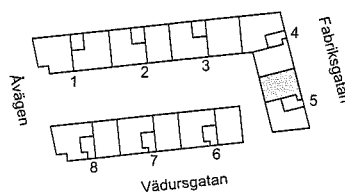
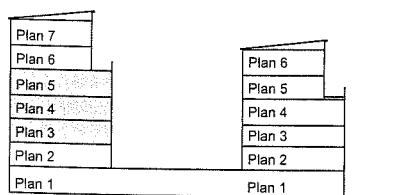
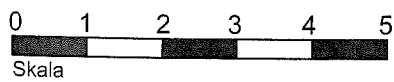
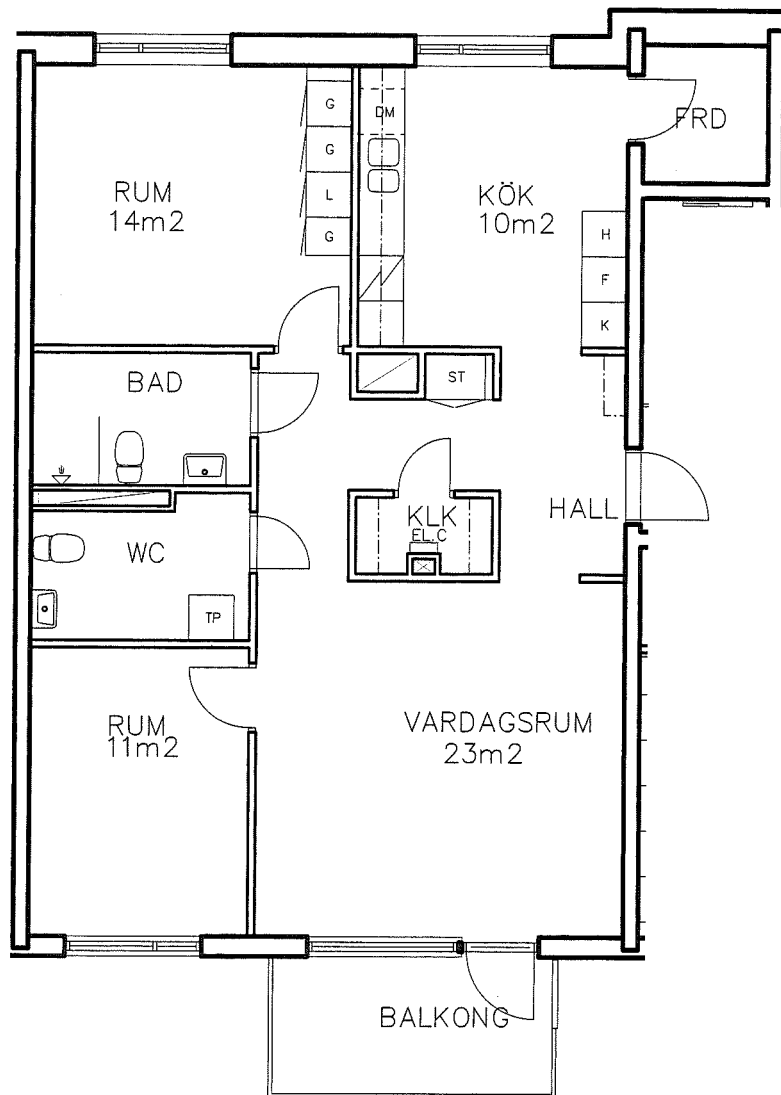
# Gårda Terrass

3 rum & kök - 93m<sup>2</sup>

Lgh 531 Plan 3

Lgh 541 Plan 4

Lgh 551 Plan 5



KLK – Klädkammare • FRD – Förråd • G – Garderob • L – Linneskåp • ST – Städsåp • H – Högsåp  
 K – Kyl • F – Frys • KF – Kyl/Frys • DM – Diskmaskin • TM – Tvättmaskin • TT – Torktumlare • TP – Tvättpelare

Bostadsfakta – Gårda Terrass, april 2005  
 Med reservation för ändringar och eventuella tryckfel.

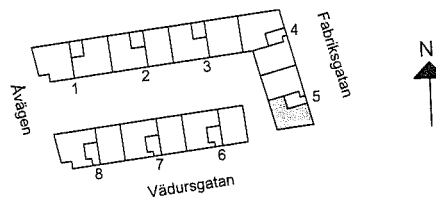
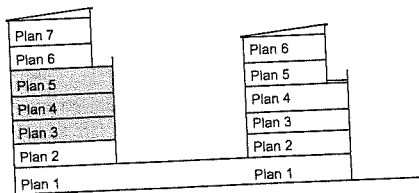
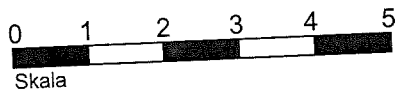
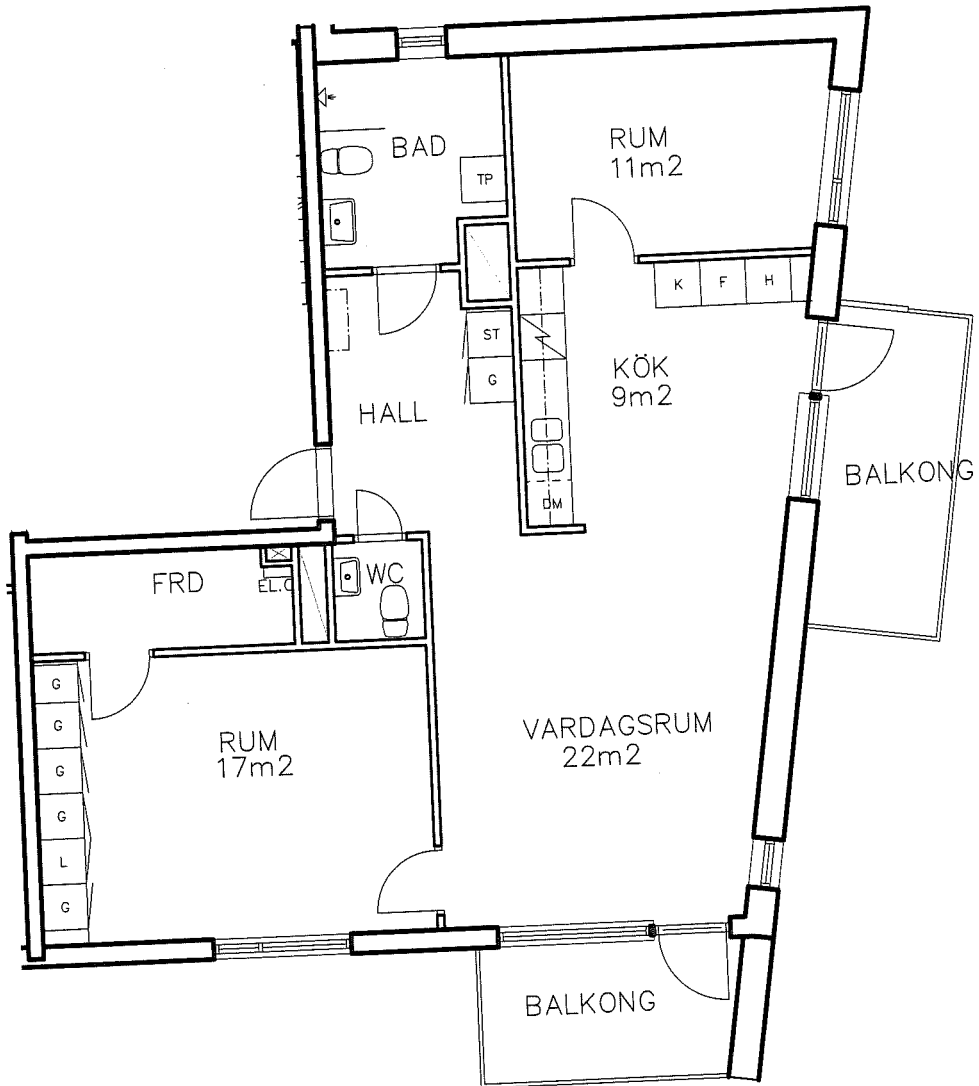
# Gårda Terrass

3 rum & kök - 89m<sup>2</sup>

Lgh 532 Plan 3

Lgh 542 Plan 4

Lgh 552 Plan 5



KLK - Klädskåp • FRD - Förråd • G - Garderob • L - Linneskåp • ST - Städskåp • H - Högsåp  
 K - Kyl • F - Frys • KF - Kyl/Frys • DM - Diskmaskin • TM - Tvättmaskin • TT - Torktumlare • TP - Tvättpelare

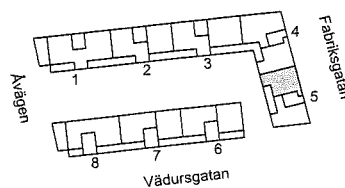
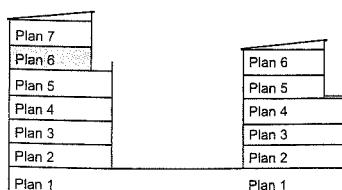
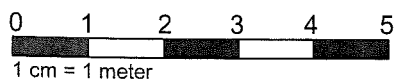
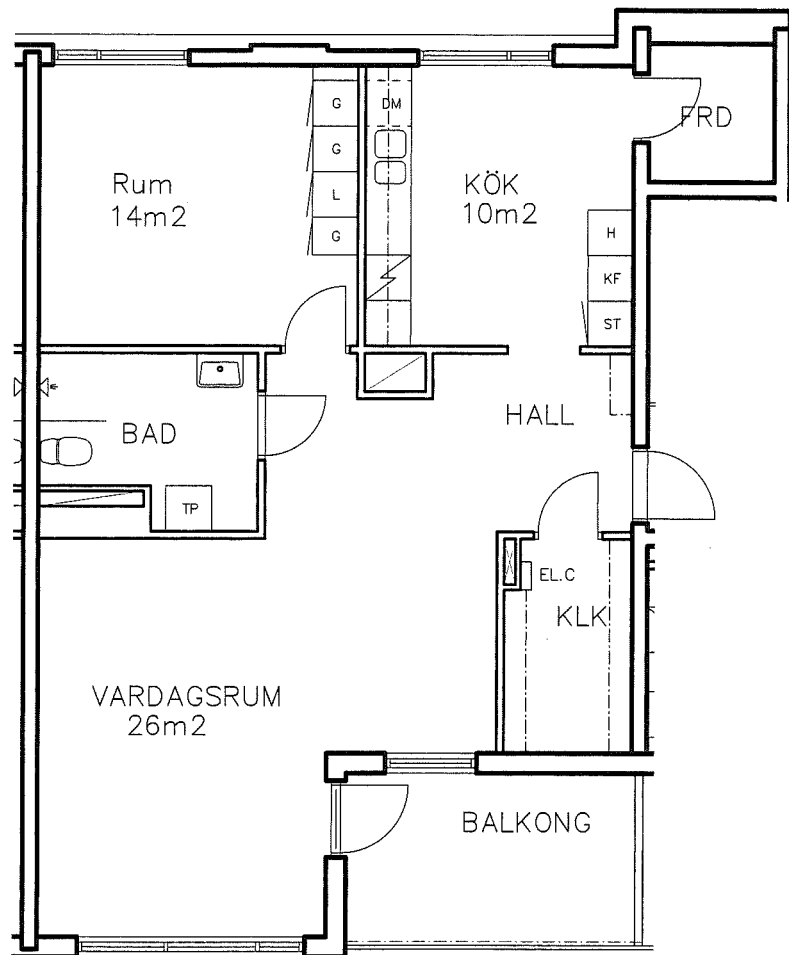
Bostadsfakta - Gårda Terrass, april 2005  
 Med reservation för ändringar och eventuella tryckfel.



# Gårda Terrass

2 rum & kök - 82m<sup>2</sup>

Lgh 561 Plan 6



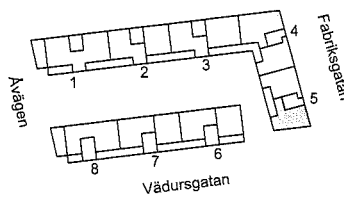
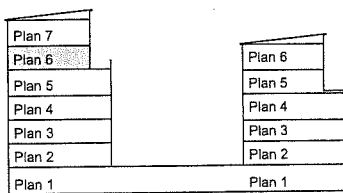
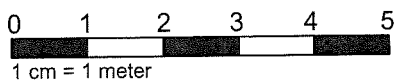
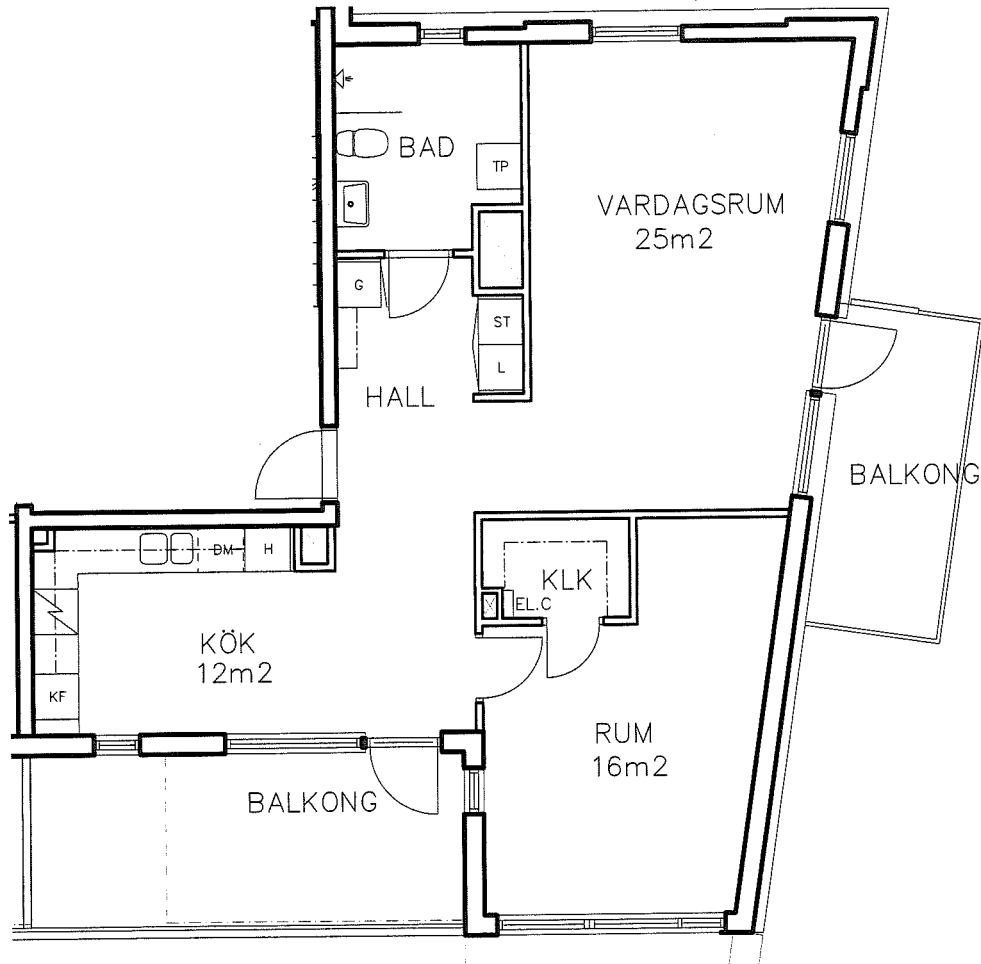
KLK – Klädkammare • FRD – Förråd • G – Garderob • L – Linneskåp • ST – Städskap • H – Högskap  
K – Kyl • F – Frys • KF – Kyl/Frys • DM – Diskmaskin • TM – Tvättmaskin • TT – Torktumlare • TP – Tvättpelare

Bostadsfakta – Gårda Terrass, april 2005  
Med reservation för ändringar och eventuella tryckfel.

# Gårda Terrass

2 rum & kök - 75m<sup>2</sup>

Lgh 562 Plan 6

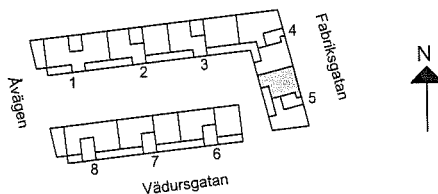
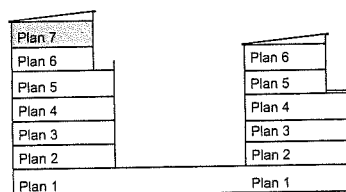
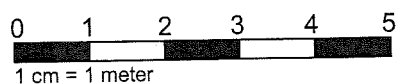
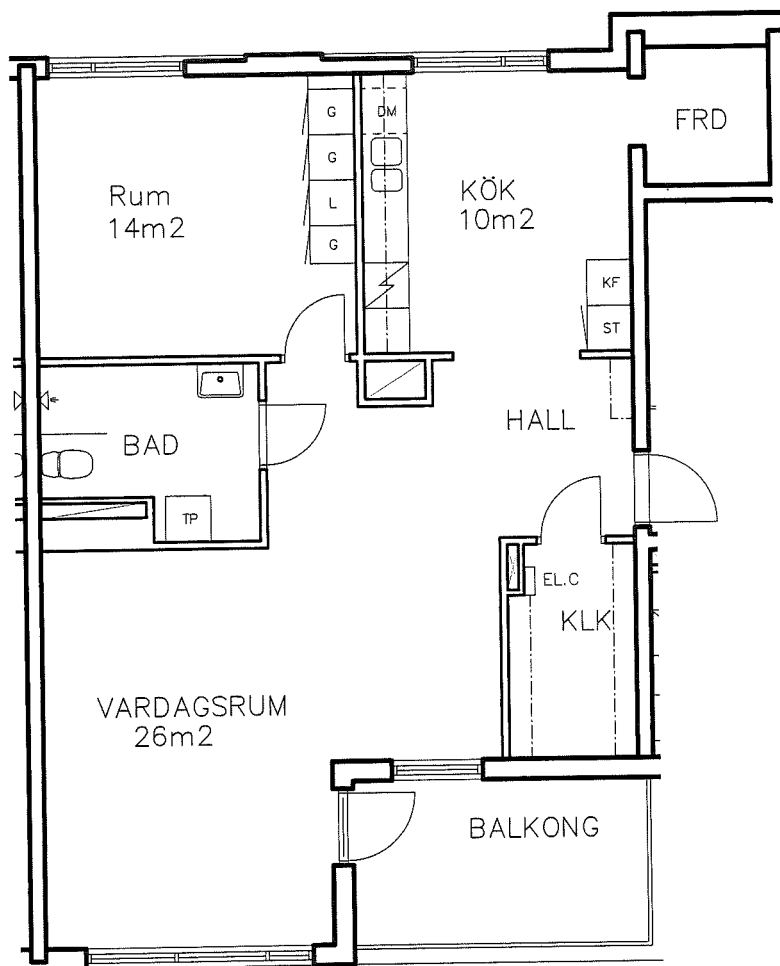


KLK – Klädskåp • FRD – Förråd • G – Garderob • L – Linneskåp • ST – Städskap • H – Högskap  
 K – Kyl • F – Frys • KF – Kyl/Frys • DM – Diskmaskin • TM – Tvättmaskin • TT – Torktumlare • TP – Tvättpelare

Bostadsfakta – Gårda Terrass, april 2005  
 Med reservation för ändringar och eventuella tryckfel.

# Gårda Terrass

3 rum & kök - 82m<sup>2</sup>  
Lgh 571 Plan 7



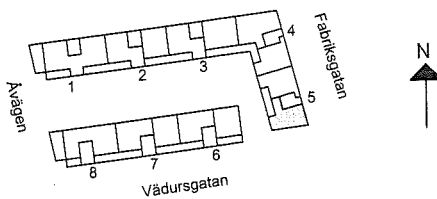
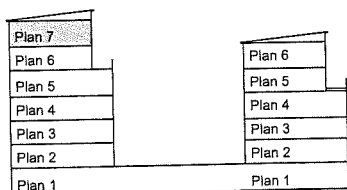
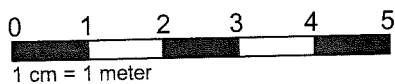
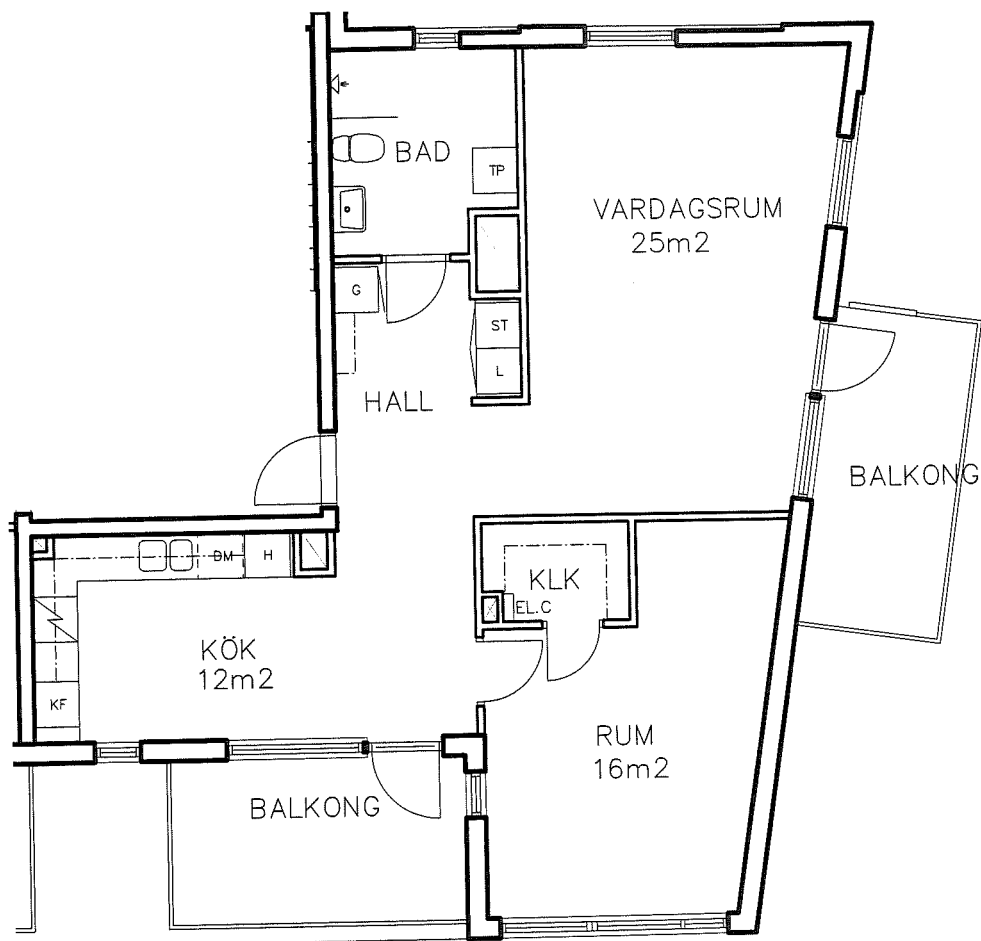
KLK – Klädkammare • FRD – Förråd • G – Garderob • L – Linneskåp • ST – Städskåp • H – Högsåp  
K – Kyl • F – Frys • KF – Kyl/Frys • DM – Diskmaskin • TM – Tvättmaskin • TT – Torktumlare • TP – Tvättpelare

Bostadsfakta – Gårda Terrass, april 2005  
Med reservation för ändringar och eventuella tryckfel.

# Gårda Terrass

2 rum & kök - 75m<sup>2</sup>

Lgh 572 Plan 7

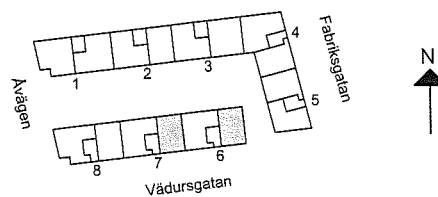
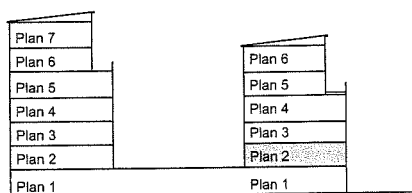
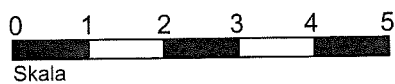
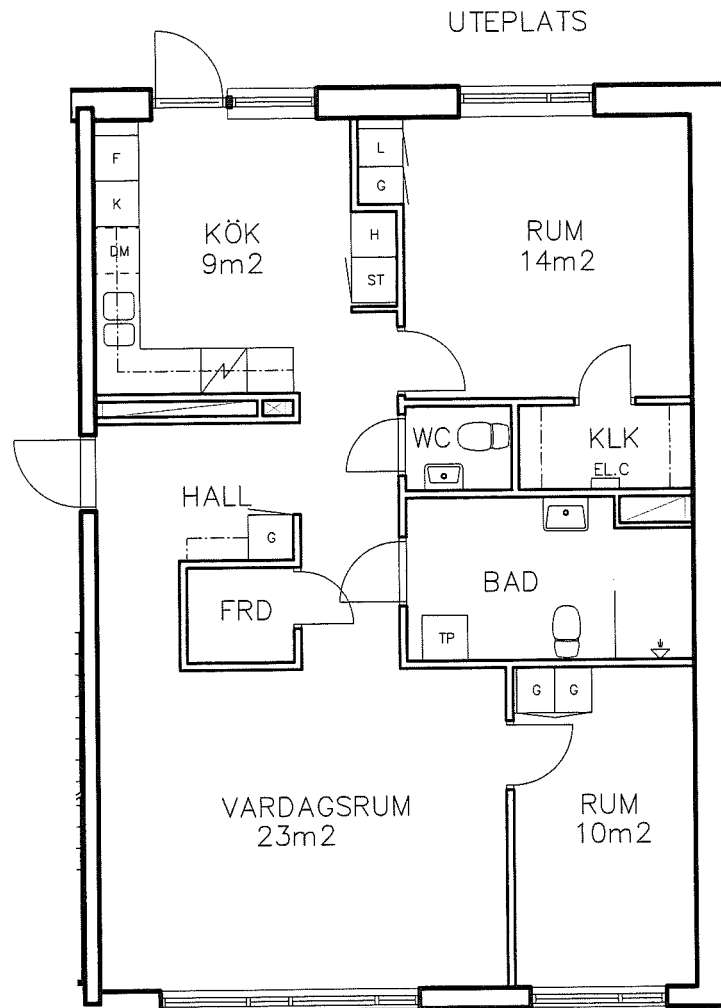


KLK – Klädkammare • FRD – Förråd • G – Garderob • L – Linneskåp • ST – Städskåp • H – Högskåp  
 K – Kyl • F – Frys • KF – Kyl/Frys • DM – Diskmaskin • TM – Tvättmaskin • TT – Torktumlare • TP – Tvättpelare

# Gårda Terrass

3 rum & kök - 89m<sup>2</sup>

Lgh 621, 721 Plan 2



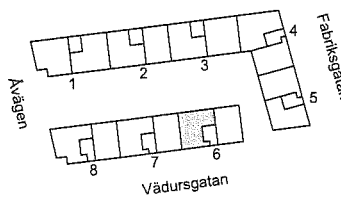
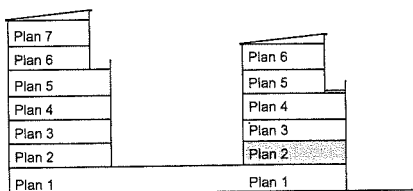
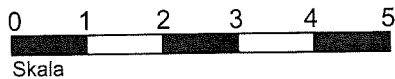
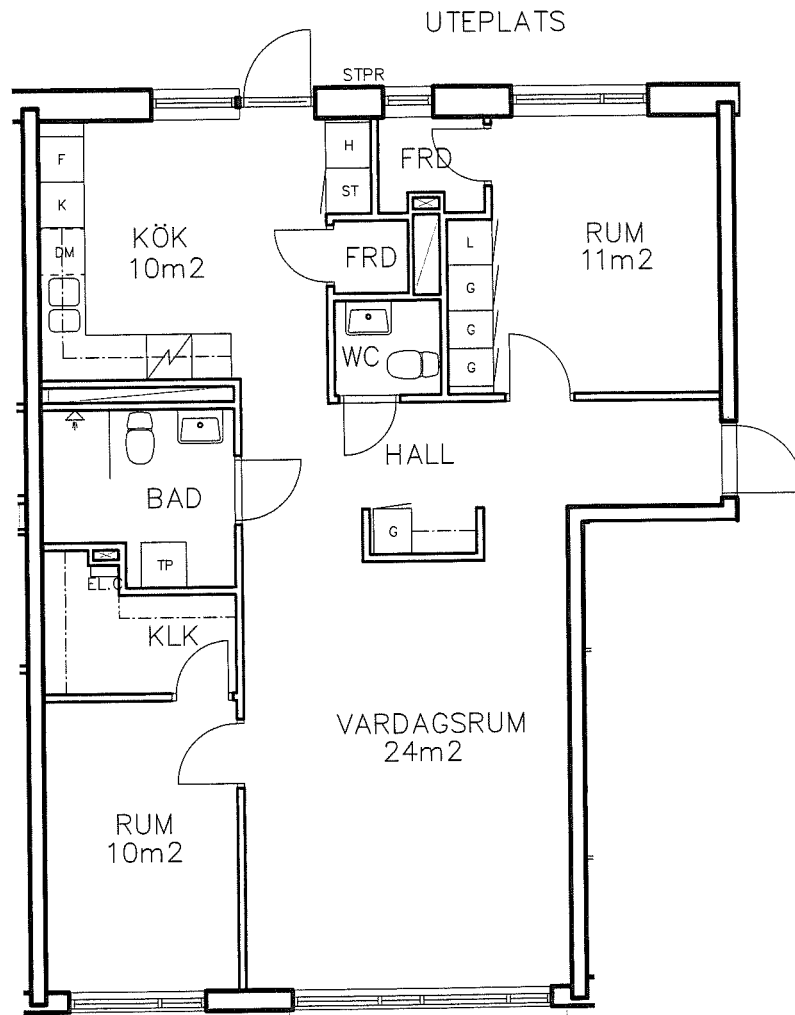
KLK – Klädkammare • FRD – Förråd • G – Garderob • L – Linneskåp • ST – Städskåp • H – Högskåp  
K – Kyl • F – Frys • KF – Kyl/Frys • DM – Diskmaskin • TM – Tvättmaskin • TT – Torktumlare • TP – Tvättpelare

Bostadsfakta – Gårda Terrass, april 2005  
Med reservation för ändringar och eventuella tryckfel.

# Gårda Terrass

3 rum & kök - 89m<sup>2</sup>

Lgh 622 Plan 2



KLK – Klädkammare • FRD – Förråd • G – Garderob • L – Linneskåp • ST – Städskåp • H – Högsåp  
 K – Kyl • F – Frys • KF – Kyl/Frys • DM – Diskmaskin • TM – Tvättmaskin • TT – Torktumlare • TP – Tvättpelare

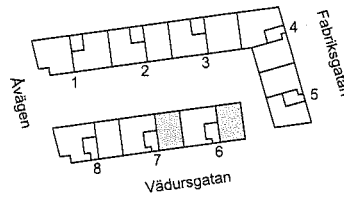
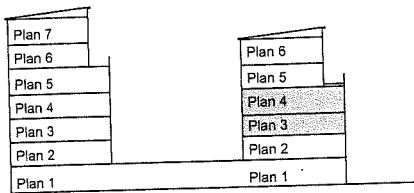
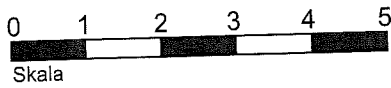
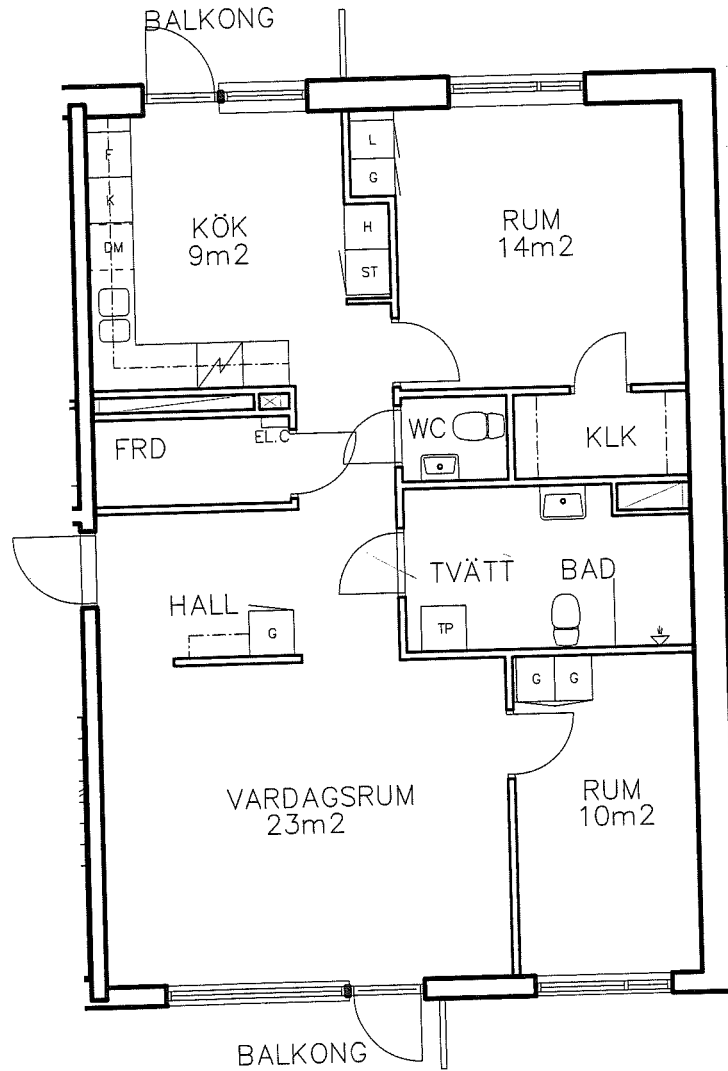
Bostadsfakta – Gårda Terrass, april 2005  
 Med reservation för ändringar och eventuella tryckfel.

# Gårda Terrass

3 rum & kök - 89m<sup>2</sup>

Lgh 631, 731 Plan 3

Lgh 641, 741 Plan 4



KLK - Klädkammare • FRD - Förråd • G - Garderob • L - Linneskåp • ST - Städskåp • H - Högsåp  
 K - Kyl • F - Frys • KF - Kyl/Frys • DM - Diskmaskin • TM - Tvättmaskin • TT - Torktumlare • TP - Tvättpelare

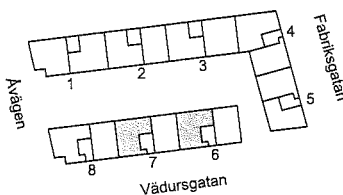
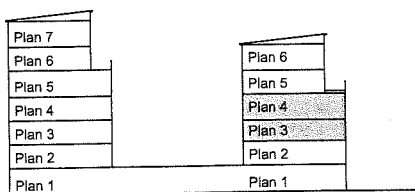
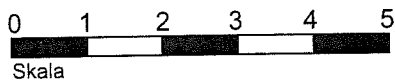
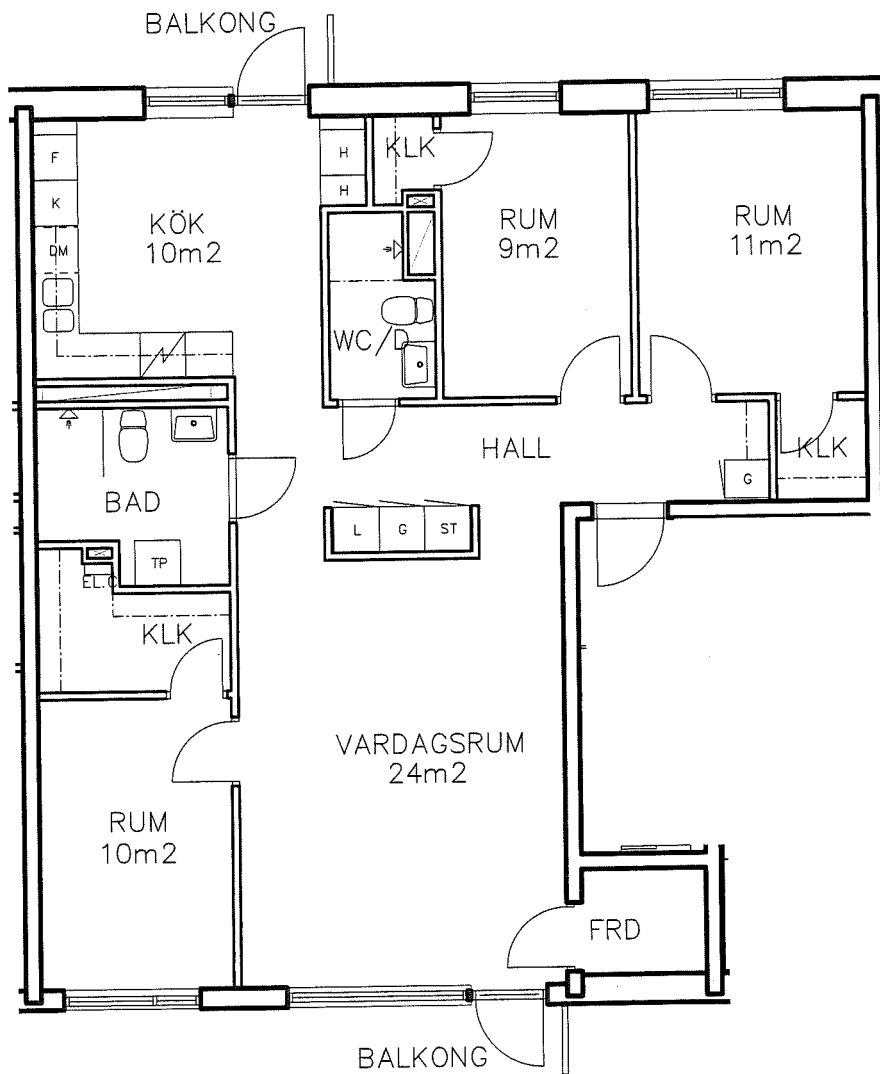
Bostadsfakta - Gårda Terrass, april 2005  
 Med reservation för ändringar och eventuella tryckfel.

# Gårda Terrass

4 rum & kök - 102m<sup>2</sup>

Lgh 632, 732 Plan 3

Lgh 642, 742 Plan 4



KLK – Klädskåp • FRD – Förråd • G – Garderob • L – Linneskåp • ST – Städskåp • H – Högsåp  
K – Kyl • F – Frys • KF – Kyl/Frys • DM – Diskmaskin • TM – Tvättmaskin • TT – Torktumlare • TP – Tvättpelare

Bostadsfakta – Gårda Terrass, april 2005

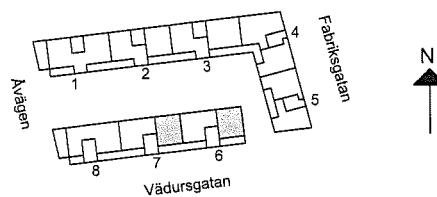
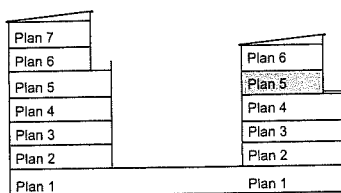
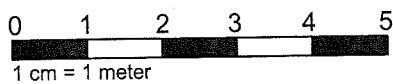
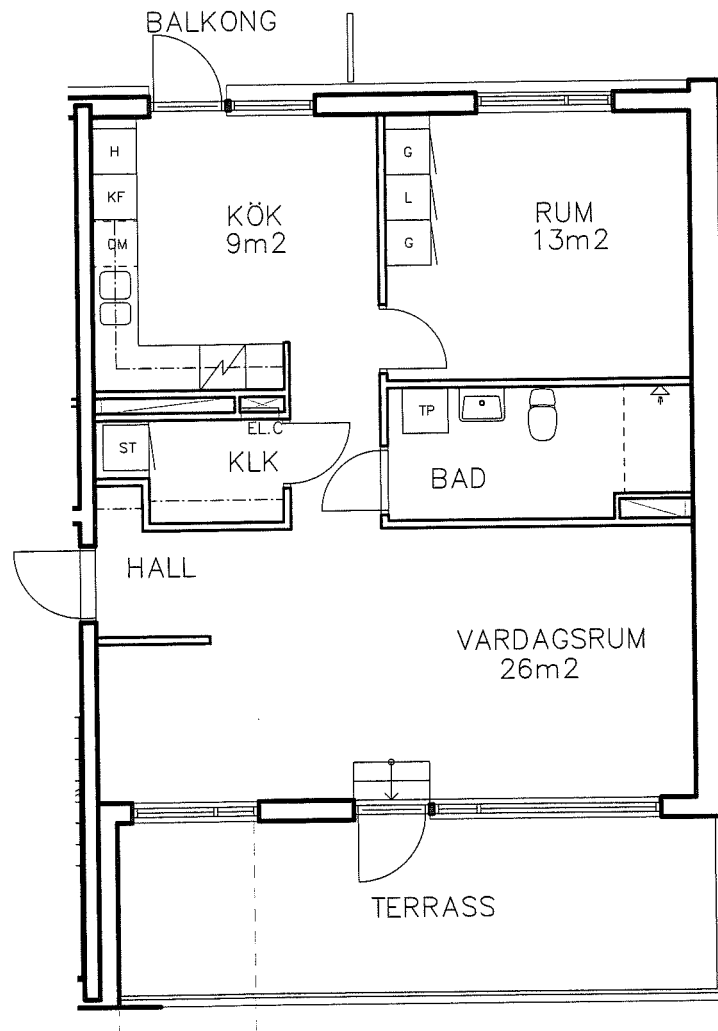
Med reservation för ändringar och eventuella tryckfel.



# Gårda Terrass

2 rum & kök - 70m<sup>2</sup>

Lgh 651, 751 Plan 5



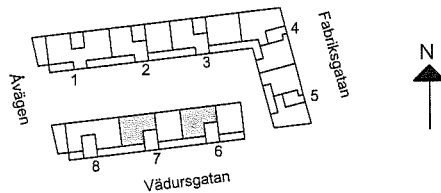
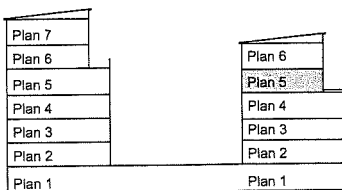
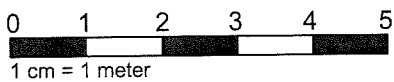
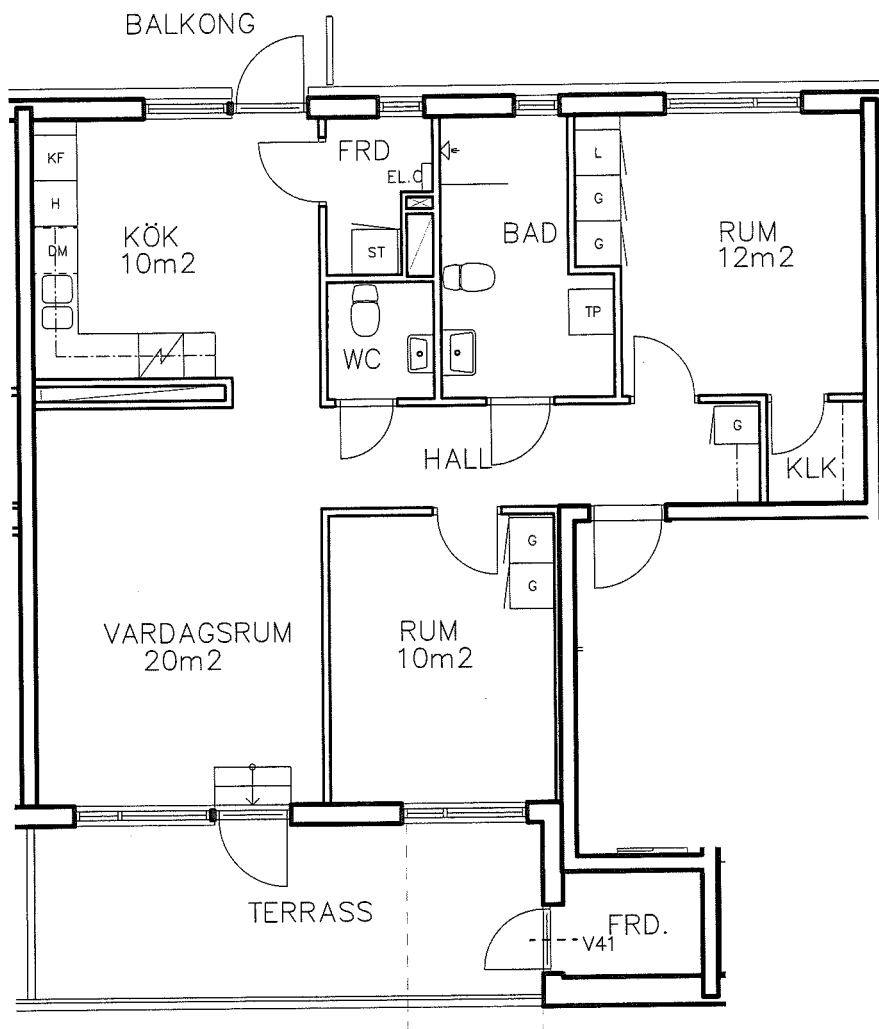
KLK – Klädskåp • FRD – Förråd • G – Garderob • L – Linneskåp • ST – Städskåp • H – Högsåp  
 K – Kyl • F – Frys • KF – Kyl/Frys • DM – Diskmaskin • TM – Tvättmaskin • TT – Torktumlare • TP – Tvättpelare

Bostadsfakta – Gårda Terrass, april 2005  
 Med reservation för ändringar och eventuella tryckfel.

# Gårda Terrass

3 rum & kök - 82m<sup>2</sup>

Lgh 652, 752 Plan 5

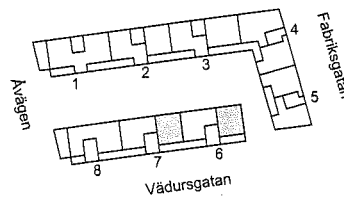
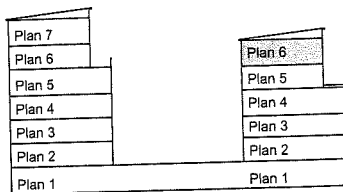
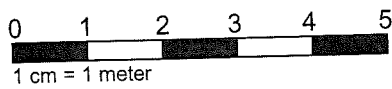
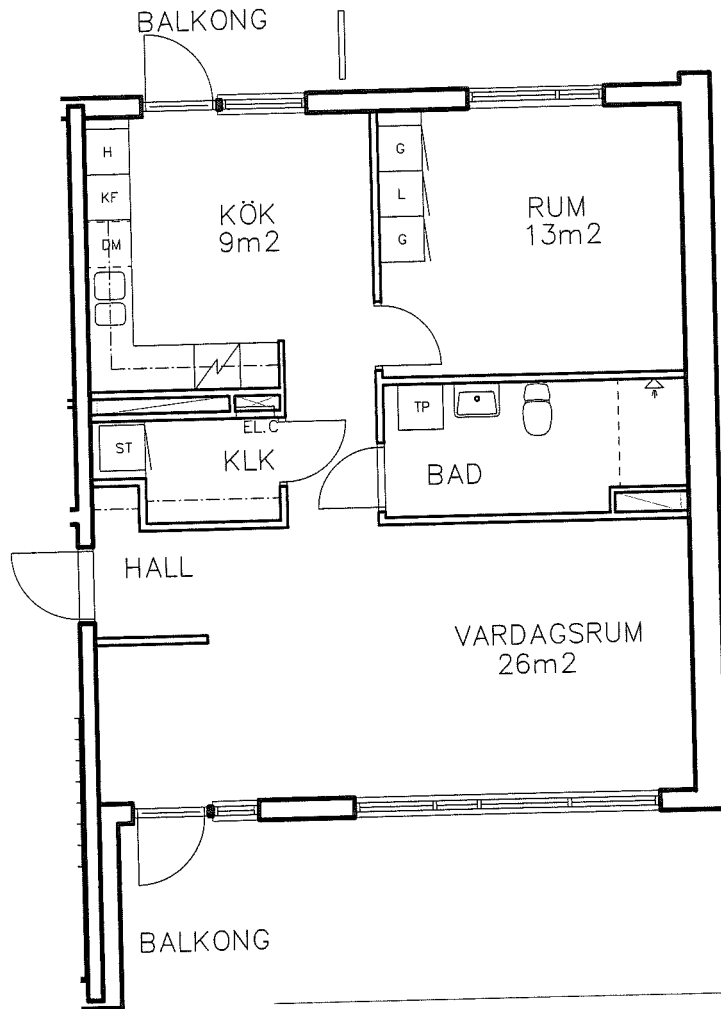


KLK – Klädskåp • FRD – Förråd • G – Garderob • L – Linneskåp • ST – Städskåp • H – Högsåp  
 K – Kyl • F – Frys • KF – Kyl/Frys • DM – Diskmaskin • TM – Tvättmaskin • TT – Torktumlare • TP – Tvättpelare

Bostadsfakta – Gårda Terrass, april 2005  
 Med reservation för ändringar och eventuella tryckfel.

# Gårda Terrass

2 rum & kök - 70m<sup>2</sup>  
Lgh 661, 761 Plan 6



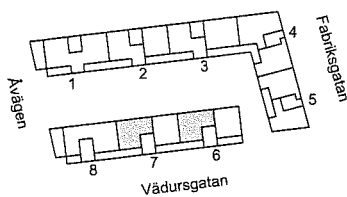
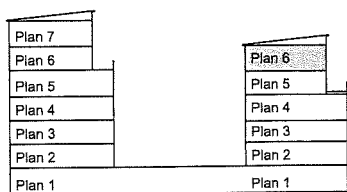
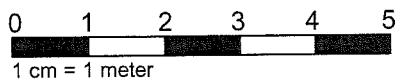
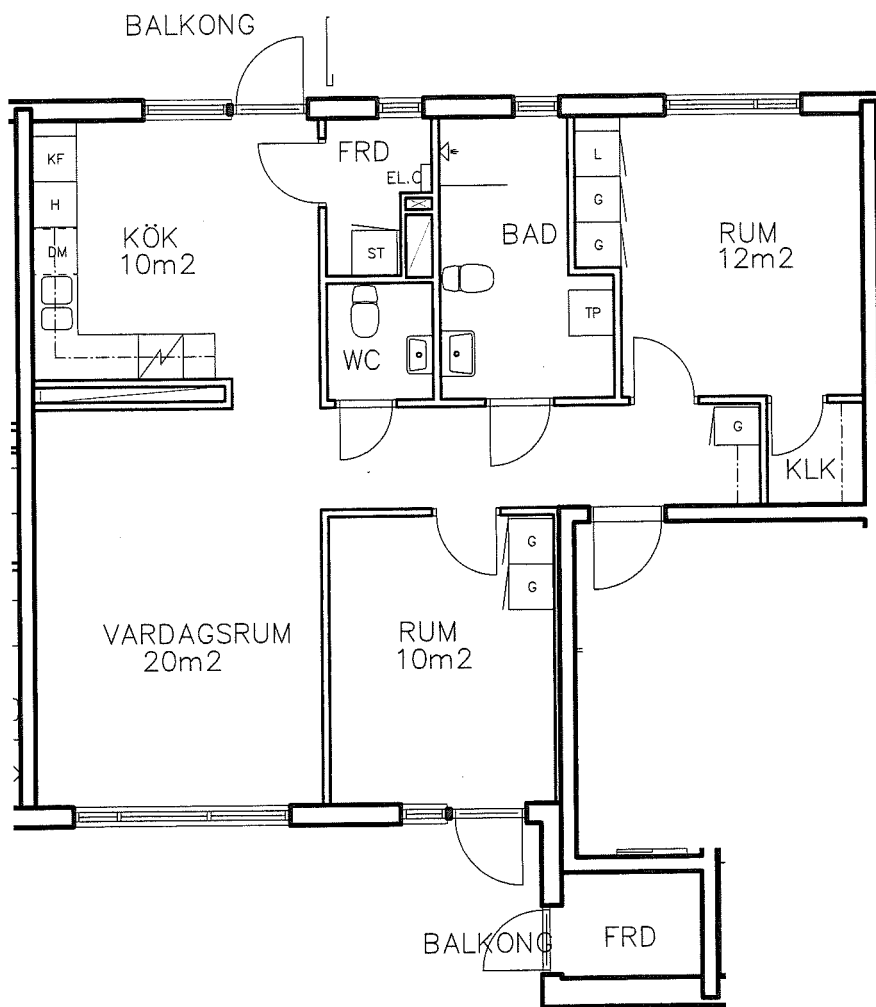
KLK – Klädskåp • FRD – Förråd • G – Garderob • L – Linneskåp • ST – Städsåp • H – Högsåp  
K – Kyl • F – Frys • KF – Kyl/Frys • DM – Diskmaskin • TM – Tvättmaskin • TT – Torktumlare • TP – Tvättpelare

Bostadsfakta – Gårda Terrass, april 2005  
Med reservation för ändringar och eventuella tryckfel.

# Gårda Terrass

3 rum & kök - 82m<sup>2</sup>

Lgh 662, 762 Plan 6



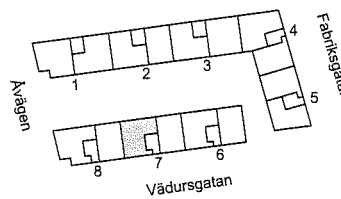
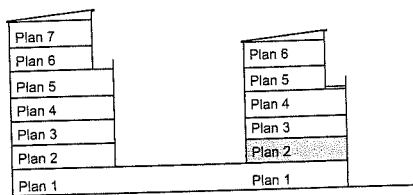
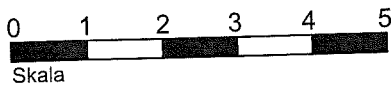
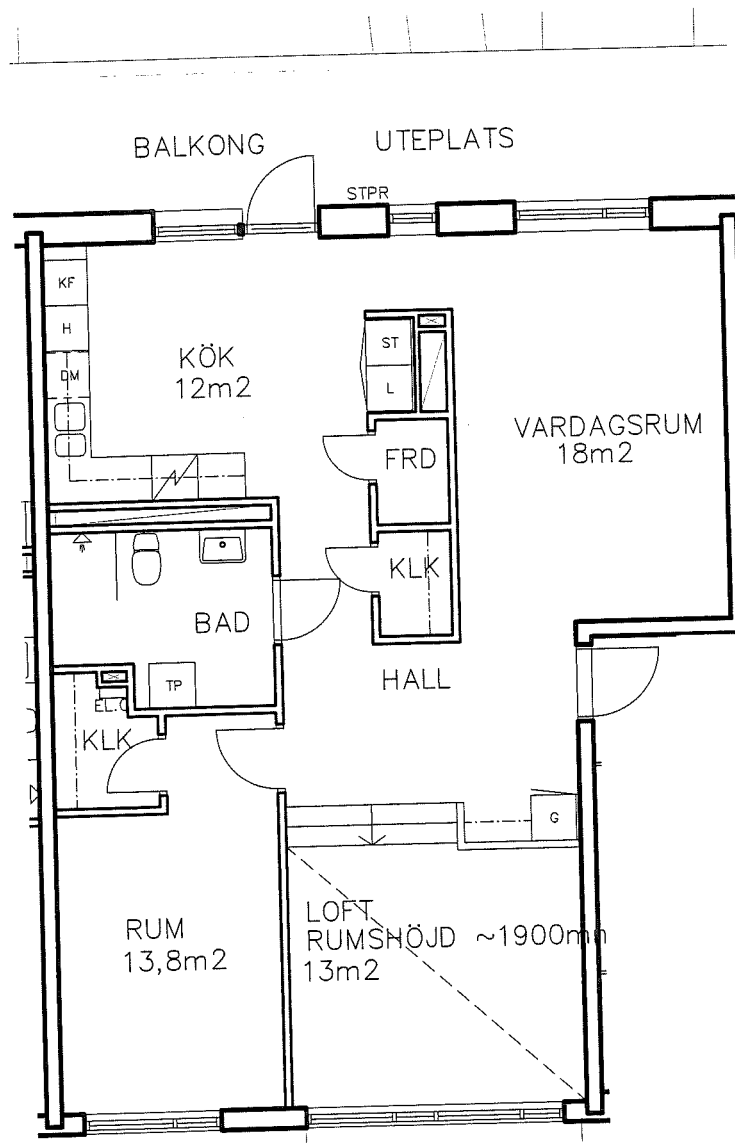
KLK – Klädkammare • FRD – Förråd • G – Garderob • L – Linneskåp • ST – Städskap • H – Högskap  
 K – Kyl • F – Frys • KF – Kyl/Frys • DM – Diskmaskin • TM – Tvättmaskin • TT – Torktumlare • TP – Tvättpelare

Bostadsfakta – Gårda Terrass, april 2005  
 Med reservation för ändringar och eventuella tryckfel.

# Gårda Terrass

2 rum & kök - 75m<sup>2</sup>

Lgh 722 Plan 2



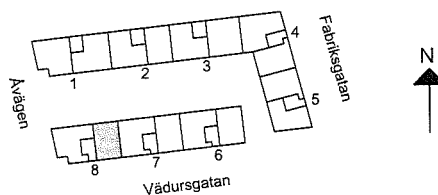
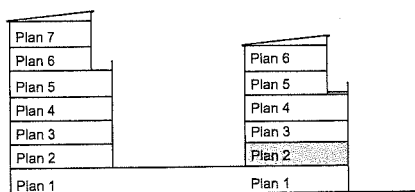
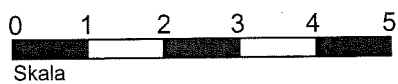
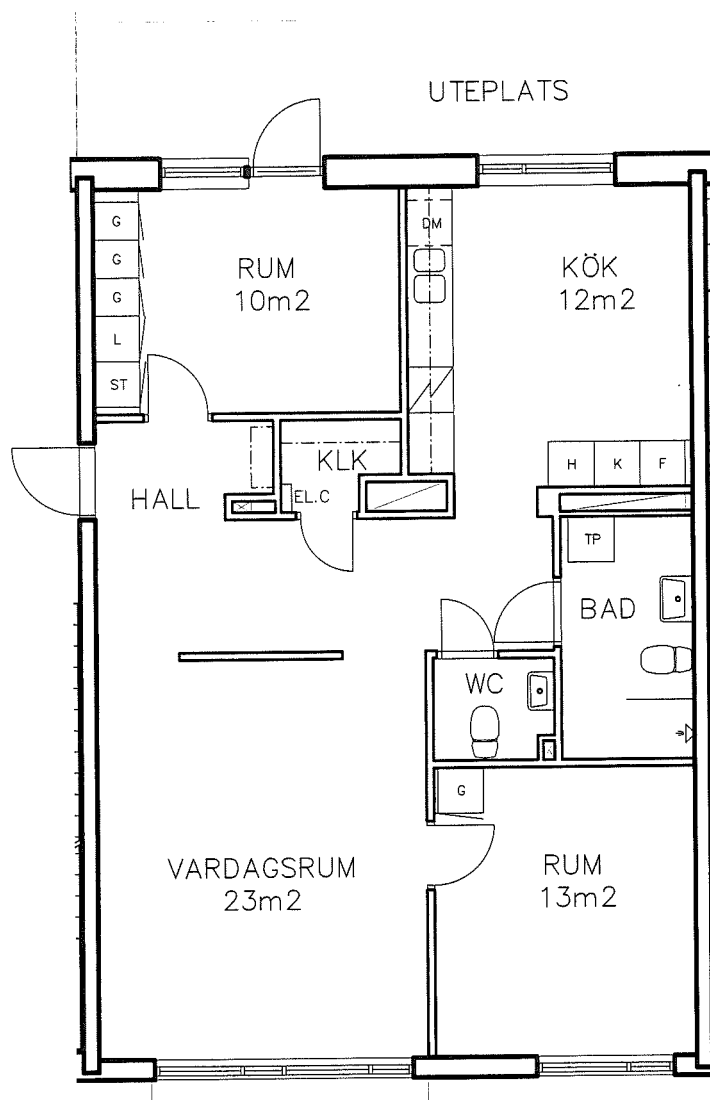
KLK – Klädkammare • FRD – Förråd • G – Garderob • L – Linneskåp • ST – Städskåp • H – Högsåp  
K – Kyl • F – Frys • KF – Kyl/Frys • DM – Diskmaskin • TM – Tvättmaskin • TT – Torktumlare • TP – Tvättpelare

Bostadsfakta – Gårda Terrass, april 2005  
Med reservation för ändringar och eventuella tryckfel.

# Gårda Terrass

3 rum & kök - 90m<sup>2</sup>

Lgh 821 Plan 2

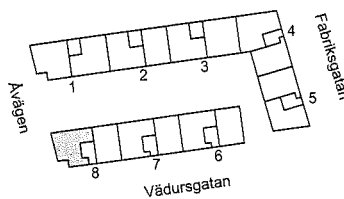
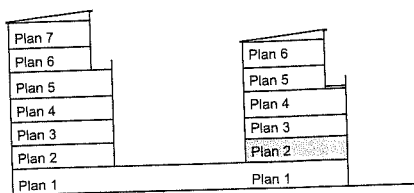
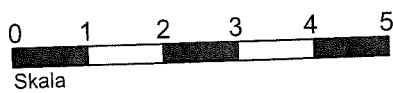
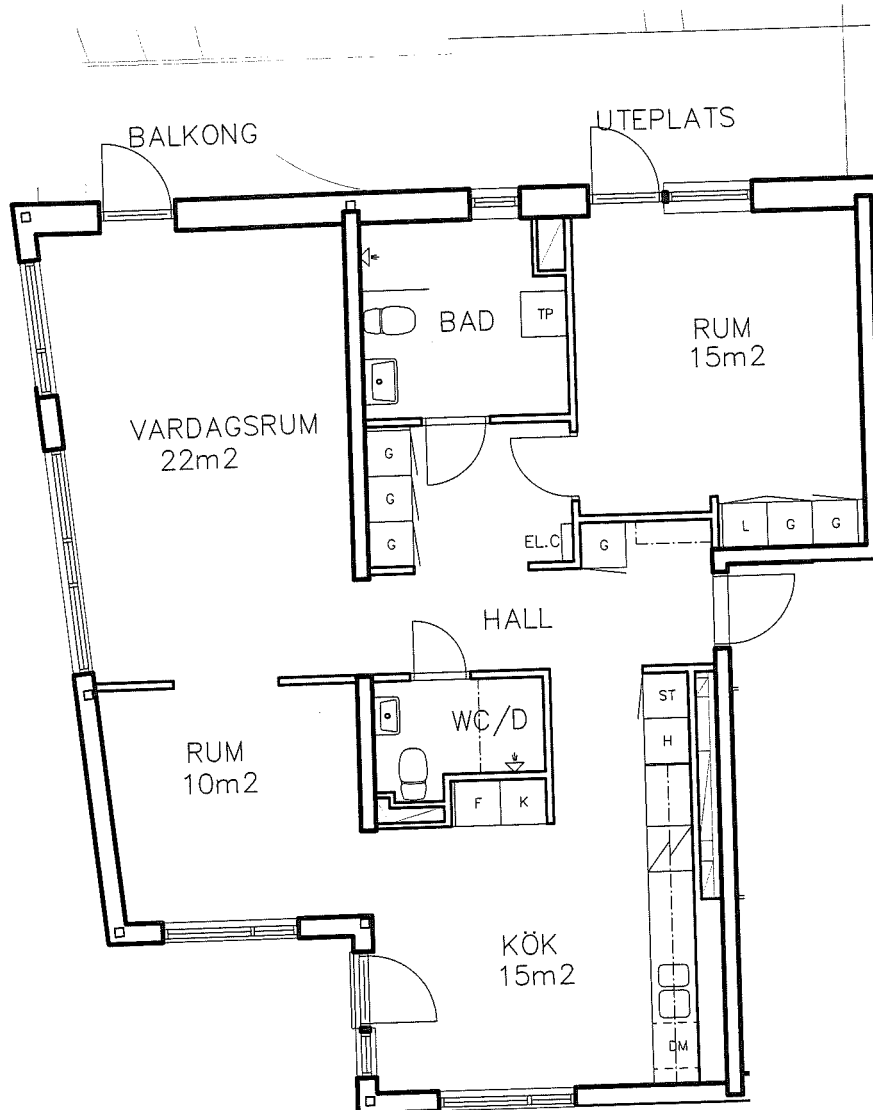


KLK – Klädkammare • FRD – Förråd • G – Garderob • L – Linneskåp • ST – Städsåk • H – Högsåk  
 K – Kyl • F – Frys • KF – Kyl/Frys • DM – Diskmaskin • TM – Tvättmaskin • TT – Torktumlare • TP – Tvättpelare

Bostadsfakta – Gårda Terrass, april 2005  
 Med reservation för ändringar och eventuella tryckfel.

# Gårda Terrass

3 rum & kök - 94m<sup>2</sup>  
Lgh 822 Plan 2



KLK – Klädkammare • FRD – Förråd • G – Garderob • L – Linneskåp • ST – Städsåp • H – Högsåp  
K – Kyl • F – Frys • KF – Kyl/Frys • DM – Diskmaskin • TM – Tvättmaskin • TT – Torktumlare • TP – Tvättpelare

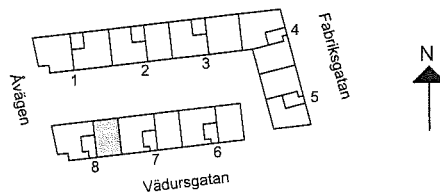
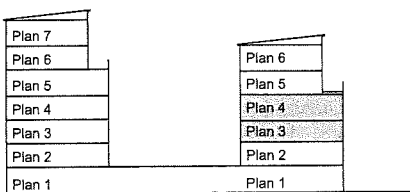
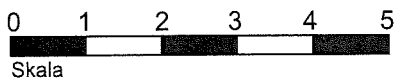
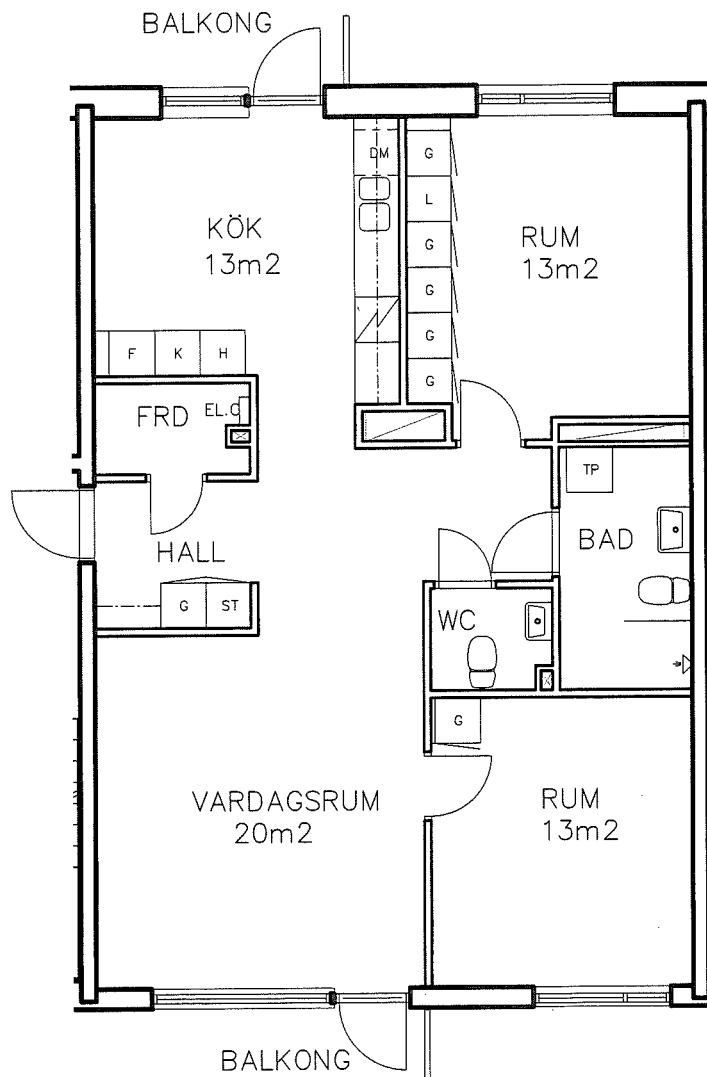
Bostadsfakta – Gårda Terrass, april 2005  
Med reservation för ändringar och eventuella tryckfel.

# Gårda Terrass

3 rum & kök - 90m<sup>2</sup>

Lgh 831 Plan 3

Lgh 841 Plan 4



KLK – Klädskåp • FRD – Förråd • G – Garderob • L – Linneskåp • ST – Städskåp • H – Högsåp  
 K – Kyl • F – Frys • KF – Kyl/Frys • DM – Diskmaskin • TM – Tvättmaskin • TT – Torktumlare • TP – Tvättpelare

Bostadsfakta – Gårda Terrass, april 2005  
 Med reservation för ändringar och eventuella tryckfel.

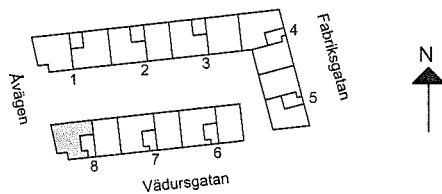
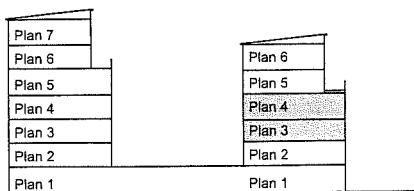
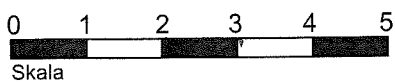
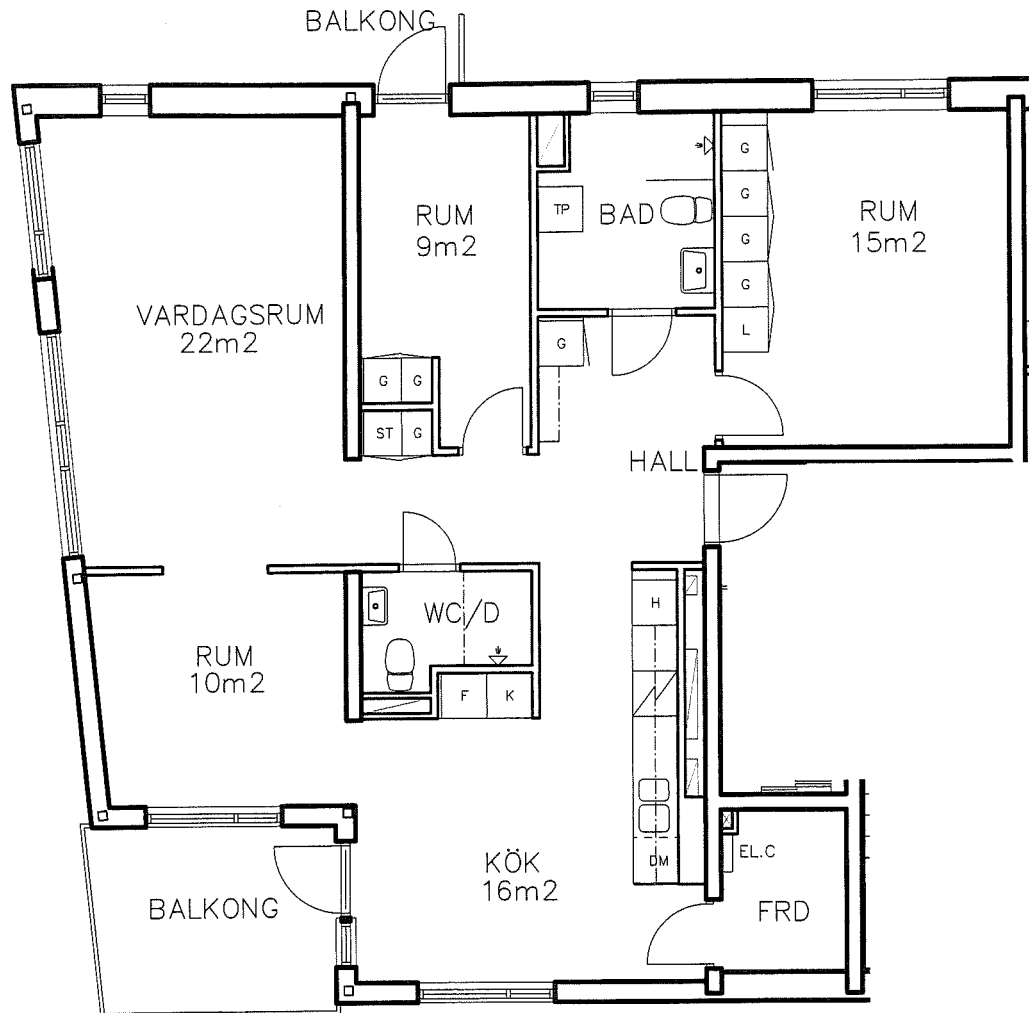


# Gårda Terrass

4 rum & kök - 107m<sup>2</sup>

Lgh 832 Plan 3

Lgh 842 Plan 4



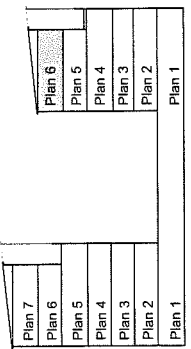
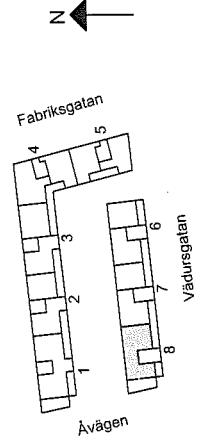
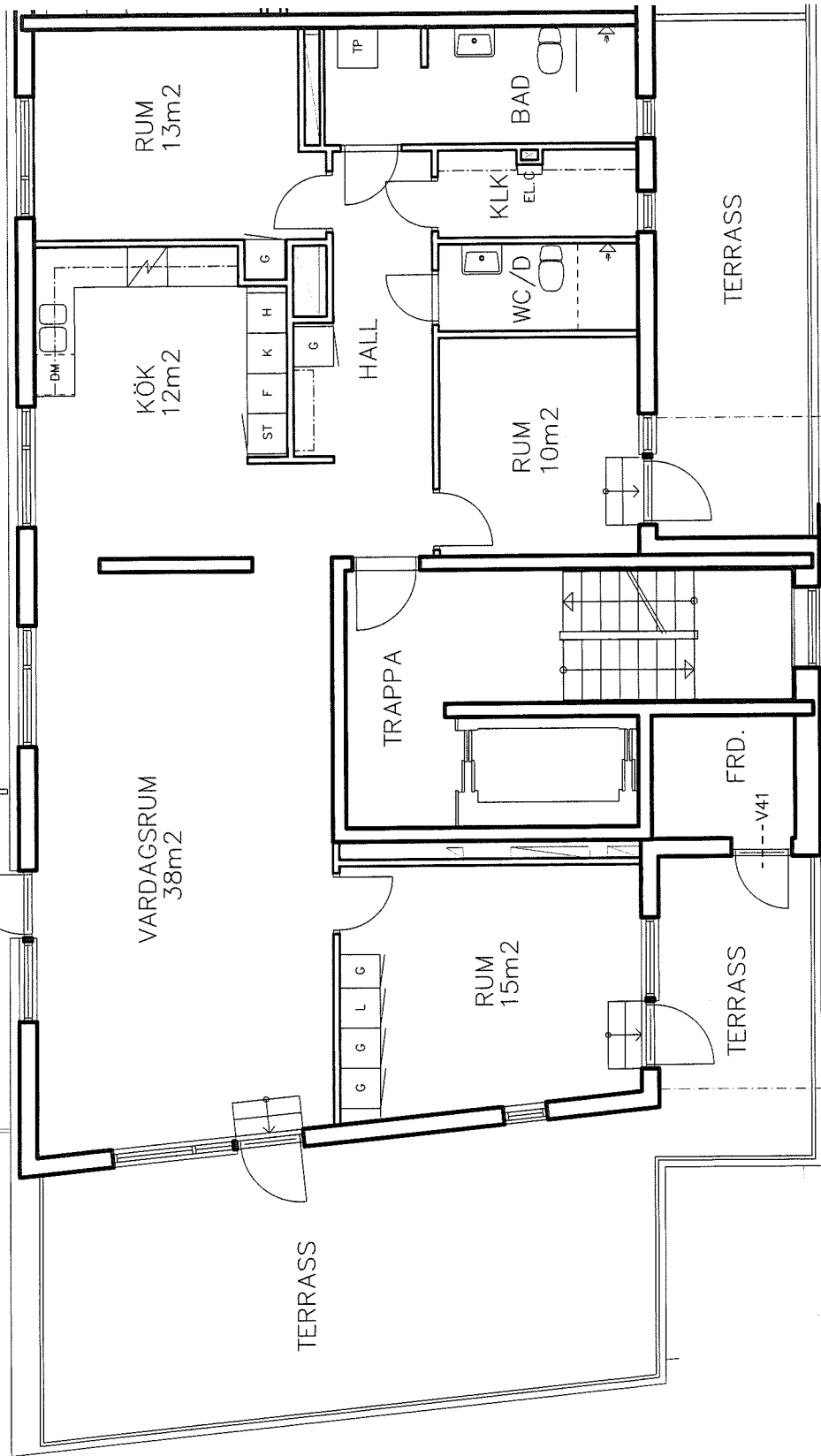
KLK – Klädkammare • FRD – Förråd • G – Garderob • L – Linneskåp • ST – Städskåp • H – Högsåp  
K – Kyl • F – Frys • KF – Kyl/Frys • DM – Diskmaskin • TM – Tvättmaskin • TT – Torktumlare • TP – Tvättpelare

Bostadsfakta – Gårda Terrass, april 2005  
Med reservation för ändringar och eventuella tryckfel.

# Gårda Terrass

4 rum & kök - 126m<sup>2</sup>

Lgh 851 Plan 5



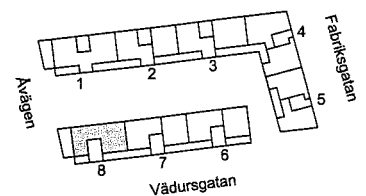
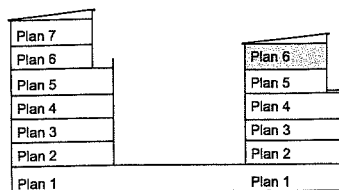
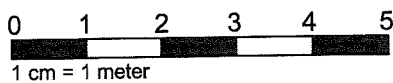
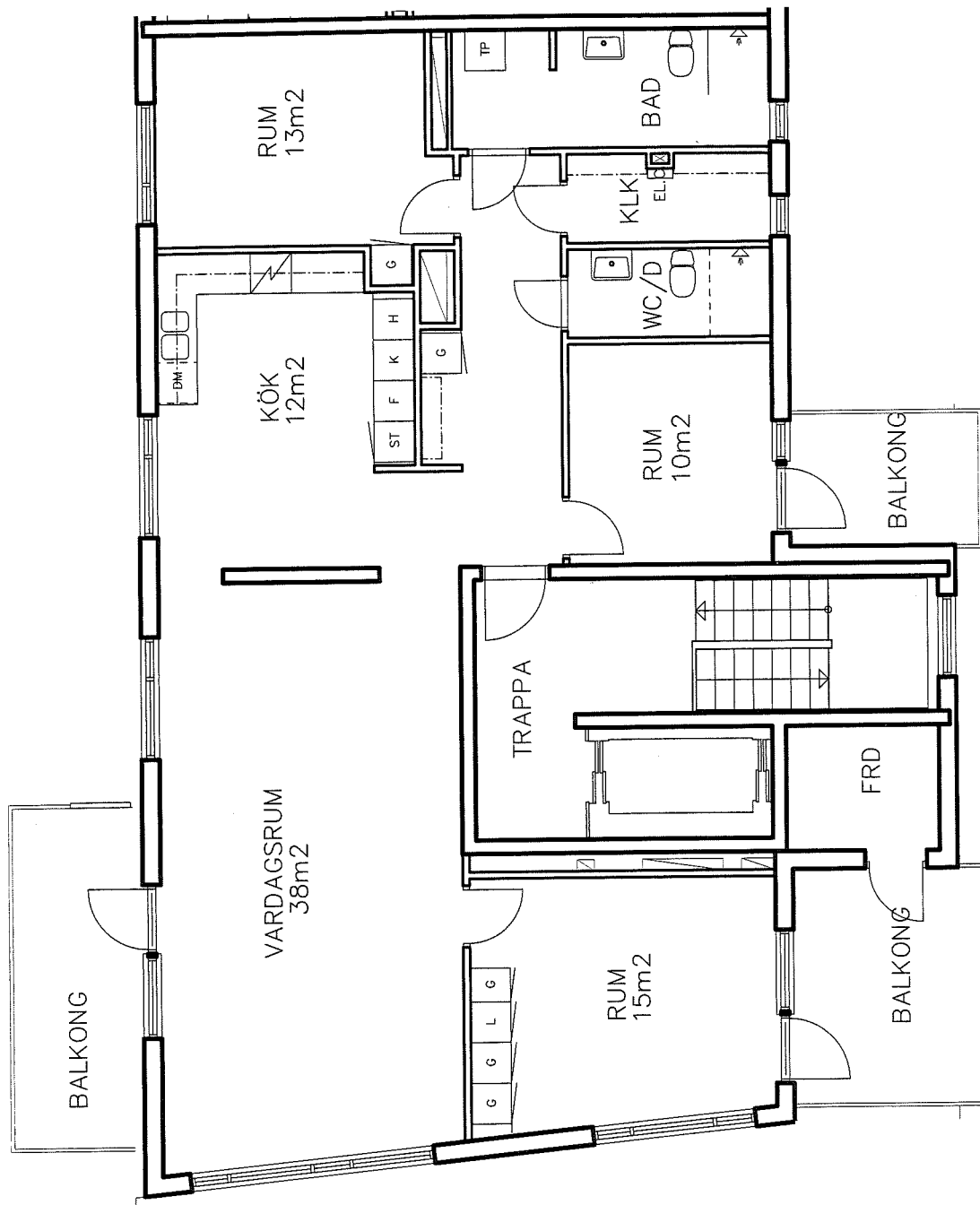
KLK – Klädkammare • FRD – Förråd • G – Garderob • L – Linneskåp • ST – Städskåp • H – Högsåp  
 K – Kyl • F – Frys • KF – Kyl/Frys • DM – Diskmaskin • TM – Tvättmaskin • TT – Torktumlare • TP – Tvättplare

Bostadsfakta – Gårda Terrass, april 2005  
 Med reservation för ändringar och eventuella tryckfel.

# Gårda Terrass

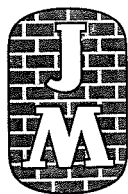
4 rum & kök - 126m<sup>2</sup>

Lgh 861 Plan 6



KLK – Klädskåp • FRD – Förråd • G – Garderob • L – Linneskåp • ST – Städskap • H – Högskåp  
 K – Kyl • F – Frys • KF – Kyl/Frys • DM – Diskmaskin • TM – Tvättmaskin • TT – Torktumlare • TP – Tvättpelare

Bostadsfakta – Gårda Terrass, april 2005  
 Med reservation för ändringar och eventuella tryckfel.



Hus att trivas i

**JM AB**

Postadress Gårdatorget 2, 412 50 Göteborg | Telefon 031-703 57 00 | Telefax 031-335 88 70 | Internet [www.jm.se/gbg](http://www.jm.se/gbg)